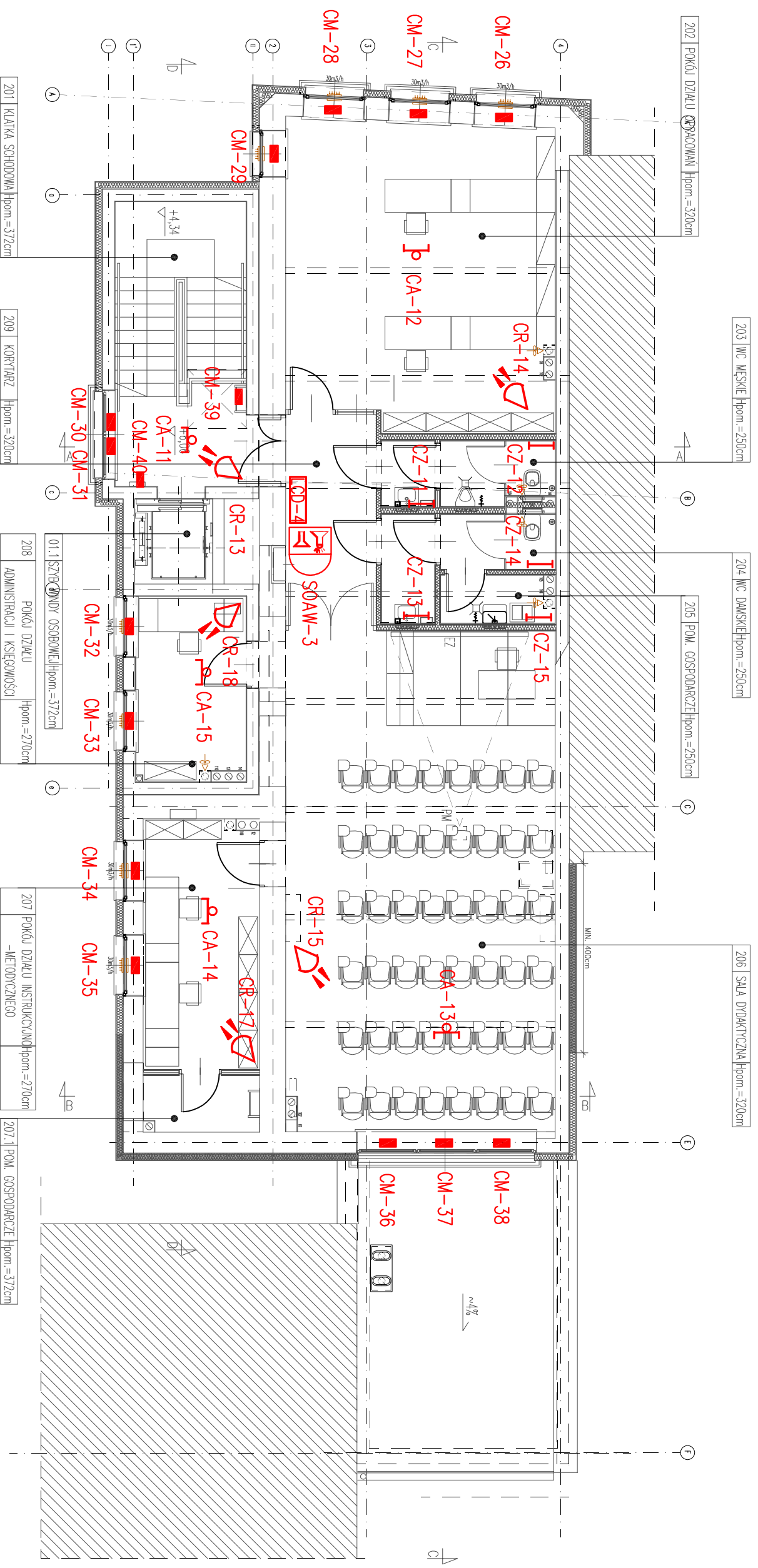


RZUT II PIĘTRA



OZNACZENIA UŻYTE W PROJEKCIE

- CENTRALA CENTRALA NP. SATEL INTEGRALNA
- SSWIN-1 EKSPANDER
- DUALNA CZUJKA RUCHU
- CZUJNIK MAGNETYCZNY STANU DRZWI/OKNA
- LCD KLAWIATURA LCD
- SYGNALIZATOR OPT.-AKU. ZEWNĘTRZNY
- SYGNALIZATOR OPT.-AKU. WEWNĘTRZNY
- PRZYCISK NAPADOWY

- q CZUJNIK AKUSTYCZNY ZBICIA SZKŁA
- I CZUJNIK ZAŁAMANIA WODĄ

SPOSÓB WYKONANIA OPRZEWODOWANIA:

1. Od centrali i podcentral do czujek wykonać oprzewodowanie przewodem YTDY 8x0,5 układanym w rurkach elektroinstalacyjnych
2. Magistralę wykonać przewodem YTDY 10x0,5mm układanym w rurkach elektroinstalacyjnych
3. Wszystkie skrzynki SSWIN-... należy zbudować na tynku w miejscu umożliwiającym dostęp dla celów serwisowych.
4. Zasilanie centrali i podcentral wykonać przewodem YDY 3x2,5mm²

RZUT II PIĘTRA – INSTALACJA SYGNALIZACJI WŁAMANIA I NAPADU

INWESTOR:	STAROSTWO POWIATOWE W WOLOMINIE UL. PRAĐZYSKIEGO 3, 05-200 WOLOMIN		
OBIEKT:	BUDYNEK BIBLIOTEKI POWIATOWEJ, UL. OGRODOWA 1A, 05-200 WOLOMIN, DZIAŁKA NR EW. 45/2, OBRĘB EW. NR 0028, JEDNOSTKA EW. 143412_4 WOLOMIN-MIASTO		
TYTUŁ:	"PRZEBUDOWA I ROZBUDOWA BUDYNKU POWIATOWEJ BIBLIOTEKI PUBLICZNEJ, POŁOĐONEGO PRZY ULICY OGRODOWEJ 1A W WOLOMINIE."		
	CZĘŚĆ: SYSTEM SYGNALIZACJI WŁAMANIA I NAPADU, KONTROLI DOSTĘPU, SYSTEM SYGNALIZACJI KRAĐZIEŻY		
RZUT II PIĘTRA – INSTALACJA SYGNALIZACJI WŁAMANIA I NAPADU			
PROJEKTANT:	"MABUD" BIURO USŁUG DLA BUDOWNICTWA, SPÓŁKA CYWILNA DANUTA I MARIAN MAZGAŁ, ul. BIELIKA 53, 44-122 GLIWICE	NR UPZ. 263/KMO/2015	11-2016
SPRAWOZDAWCY:	MGR INŻ. MIROSLAW KASZA	NR UPZ. 06/P/2015	11-2016
SKALA RYSUNKU:	1:100	NR PROJEKTU:	201609/PW-SSWIN
		NR RYSUNKU:	SSW/07