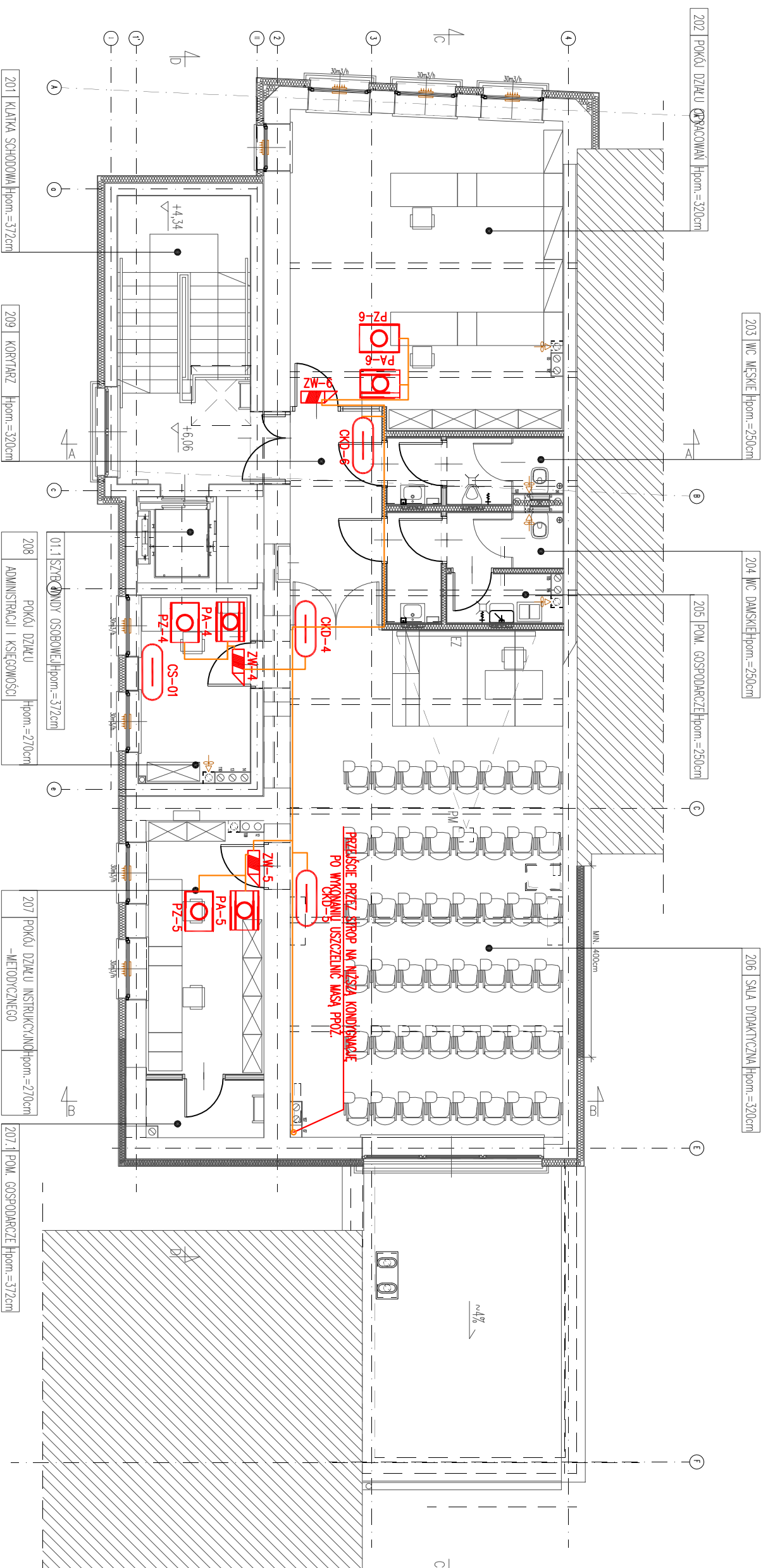










# RZUT II PIĘTRA



## LEGENDA:

-  Czytnik kart magnetycznych
-  Zwora elektromagnetyczna 500kg
-  Przycisk wyjścia awaryjnego np. DMN700G zielony GE LUB RÓWNOWAŻNY
-  Przycisk zwiadniający kontrolę dostępu – wyjścia
-  Kontrakton
-  KONTROLER, ZASILACZ,
-  TRASA OKABLOWANIA, PODTYNKOWO LUB W ŚCIANKACH DZIAŁOWYCH LEKKICH

INWESTOR:	STAROSTWO POWIATOWE W WOŁOMINIE UL. PRAĐZYSKIEGO 3, 05-200 WOŁOMIN		
OBIEKT:	BUDYNEK BIBLIOTEKI POWIATOWEJ, UL. OGRODOWA 1A, 05-200 WOŁOMIN, DZIAŁKA NR EW. 45/2, OBRĘB EW. NR 0028, JEDNOSTKA EW. 143412_4 WOŁOMIN-MIASTO		
TYTUŁ:	"PRZEBUDOWA I ROZBUDOWA BUDYNKU POWIATOWEJ BIBLIOTEKI PUBLICZNEJ, POŁOŻONEGO PRZY ULICY OGRODOWEJ 1A W WOŁOMINIE."		
	CZĘŚĆ: SYSTEM SYGNALIZACJI WZAMANIA I NAPADU, KONTROLI DOSTĘPU, SYSTEM SYGNALIZACJI KRAĐEŻY		
<b>RZUT II PIĘTRA – INSTALACJA KONTROLI DOSTĘPU</b>			
PROJEKTANT:	 MABUD "MABUD" BIURO USŁUG DLA BUDOWNICTWA, SPÓŁKA CYWILNA DANUTA I MARIAN MAZGAŁ, ul. BIELIKA 53, 44-122 GLIWICE	NR UPZ. 263/KMO/2015	11-2016
SPRZĄDZAJĄCY:	MGR INŻ. MIROSLAW KASZA	NR UPZ. 06/P/2015	11-2016
SKALA RYSUNKU:	1:100	NR PROJEKTU:	201609/PW-SSWIN
		NR RYSUNKU:	<b>SSW/03</b>