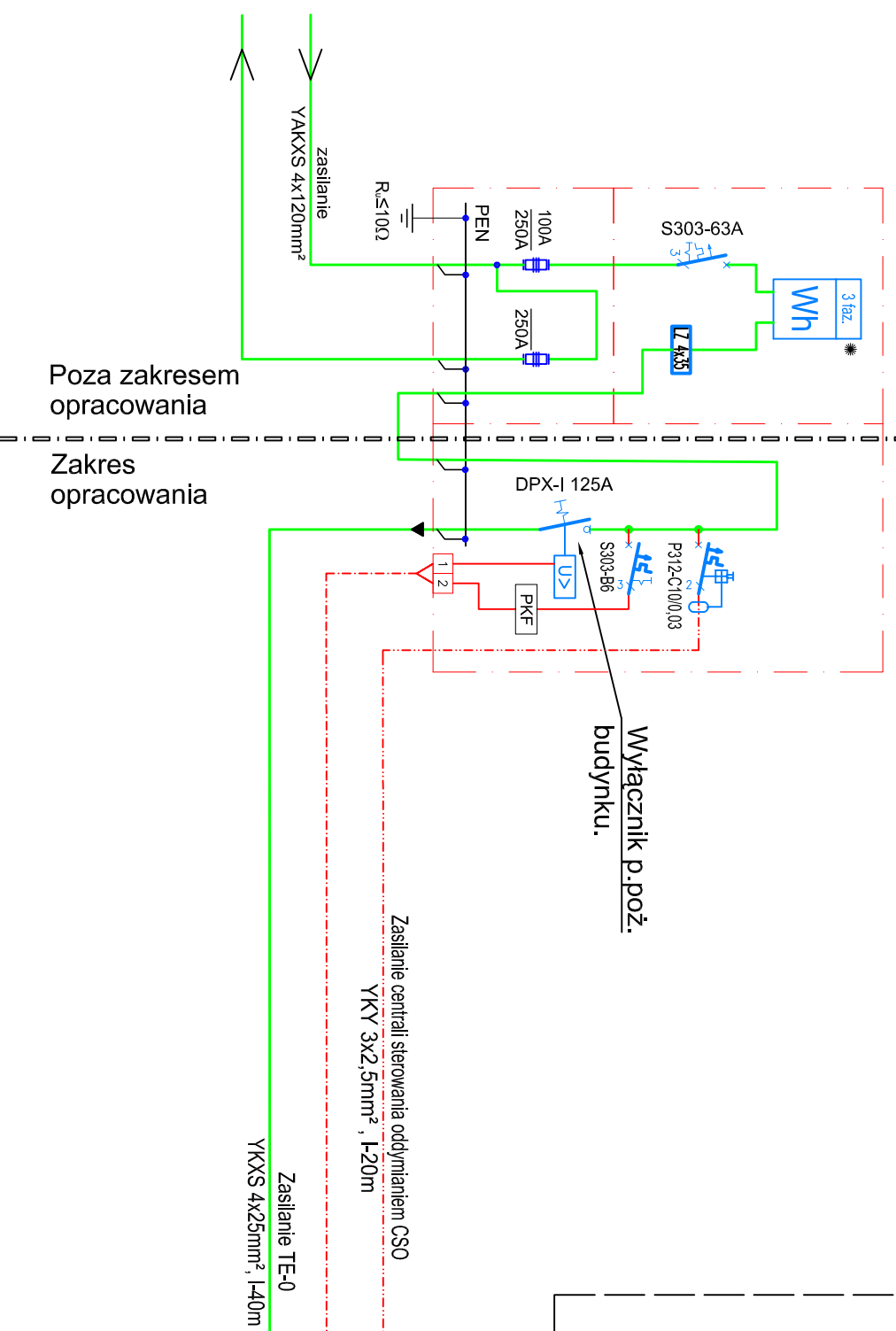
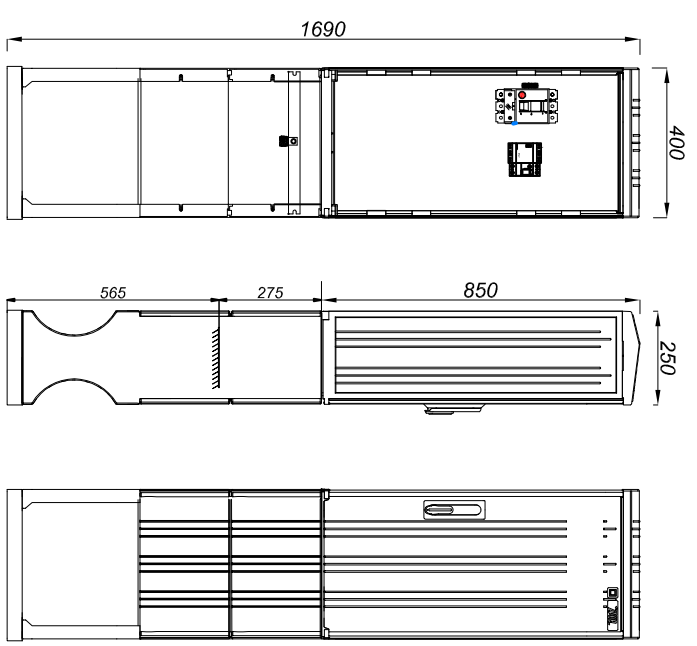


Proj. zestaw złączowo-pomiarowy
- lokalizacja w granicy działki od ul. Ogrodowej (wg opracowania PGE)

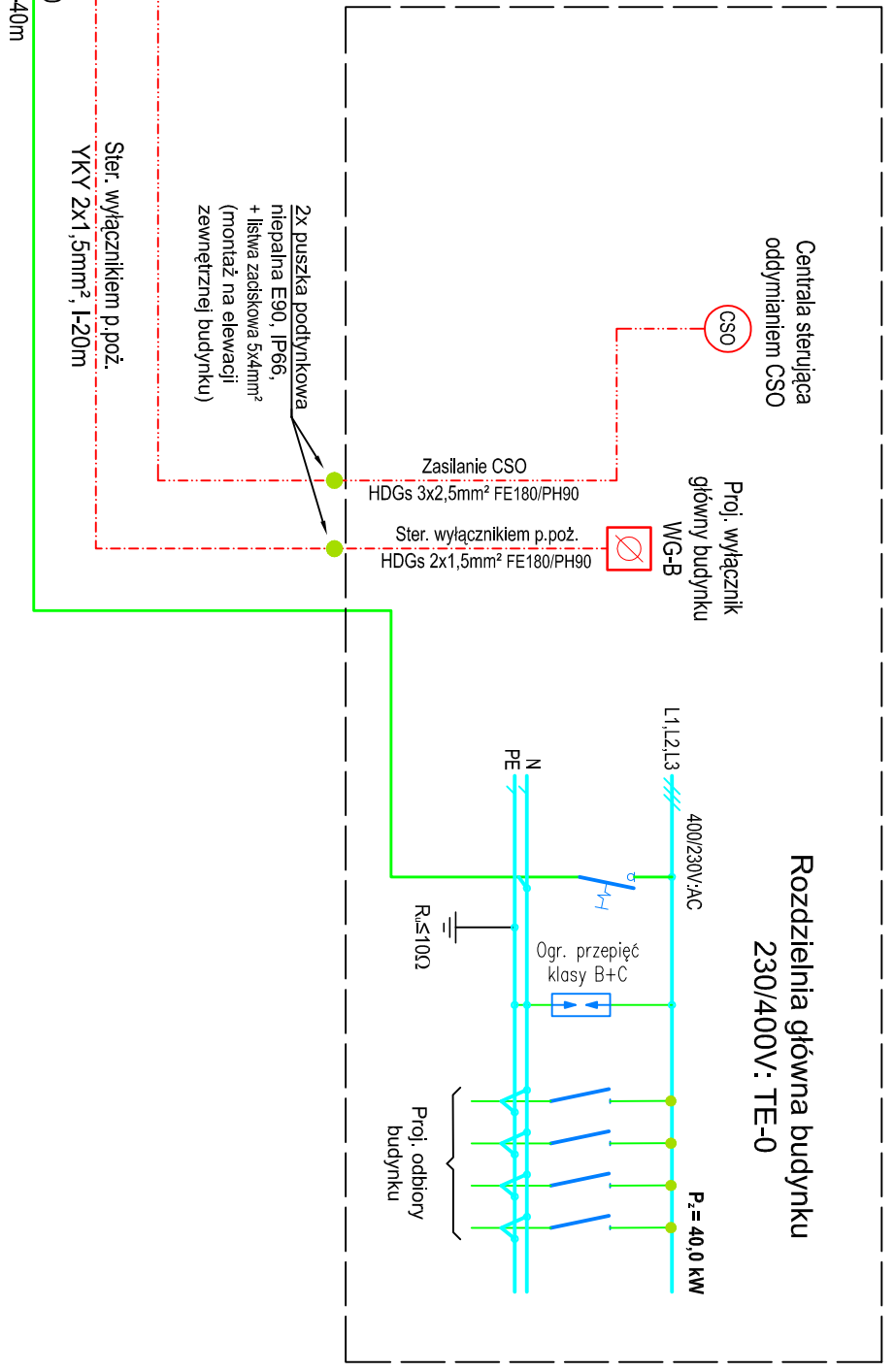
Proj. obudowa wolnostojąca z wyłącznikiem p.poż. budynku
- montaż w sąsiedztwie proj. zestawu złączowo-pomiarowego.



Obudowa z wyłącznikiem p.poż. budynku
Widok 1:20



BUDYNEK POWIATOWEJ BIBLIOTEKI PUBLICZNEJ PRZY UL. OGRODOWEJ 1A W WOŁOMINIE.



UWAGA:
Przewód zasilający centralę sterowania oddymiania oraz system oddymiania ujęty w odrębnym opracowaniu.

INWESTOR:	STAROSTWO POWIATOWE W WOŁOMINIE UL. PRĄDZYSKIEGO 3, 05-200 WOŁOMIN
OBIEKT:	BUDYNEK BIBLIOTEKI POWIATOWEJ, UL. OGRODOWA 1A, 05-200 WOŁOMIN, DZIAŁKA NR EW. 45/2, OBRĘB EW. NR 0028, JEDNOSTKA EW. 143412_4 WOŁOMIN-MASTO
TYTUŁ:	"PRZEBUDOWA I ROZBUDOWA BUDYNKU POWIATOWEJ BIBLIOTEKI PUBLICZNEJ, POŁOŻONEGO PRZY ULICY OGRODOWEJ 1A W WOŁOMINIE." CZĘŚĆ: INSTALACJE ELEKTRYCZNE WRAZ Z INSTALACJĄ ODGRZEWOWĄ SCHEMAT IDEOWY ZASILANIA.
PROJEKTANT SPECJALNOŚĆ:	MABUD "MABUD" BIURO USŁUG DLA BUDOWNICTWA, SPÓŁKA CYWILNA
INSTALACJE ELEKTRYCZNE:	DANUTA I MARIAN MAZGAJ, ul. BIELIKA 53, 44-122 GLIWICE
SPRAWDZAJĄCY SPECJALNOŚĆ:	MR NŻ. BIAŻEJ MUGIŁA
INSTALACJE ELEKTRYCZNE:	MR NŻ. SZYMON SKROBOL
SKALA RYSUNKU:	1:20
NR PROJEKTU:	201609/PW-IE
NR RYSUNKU:	PW-IE/08g