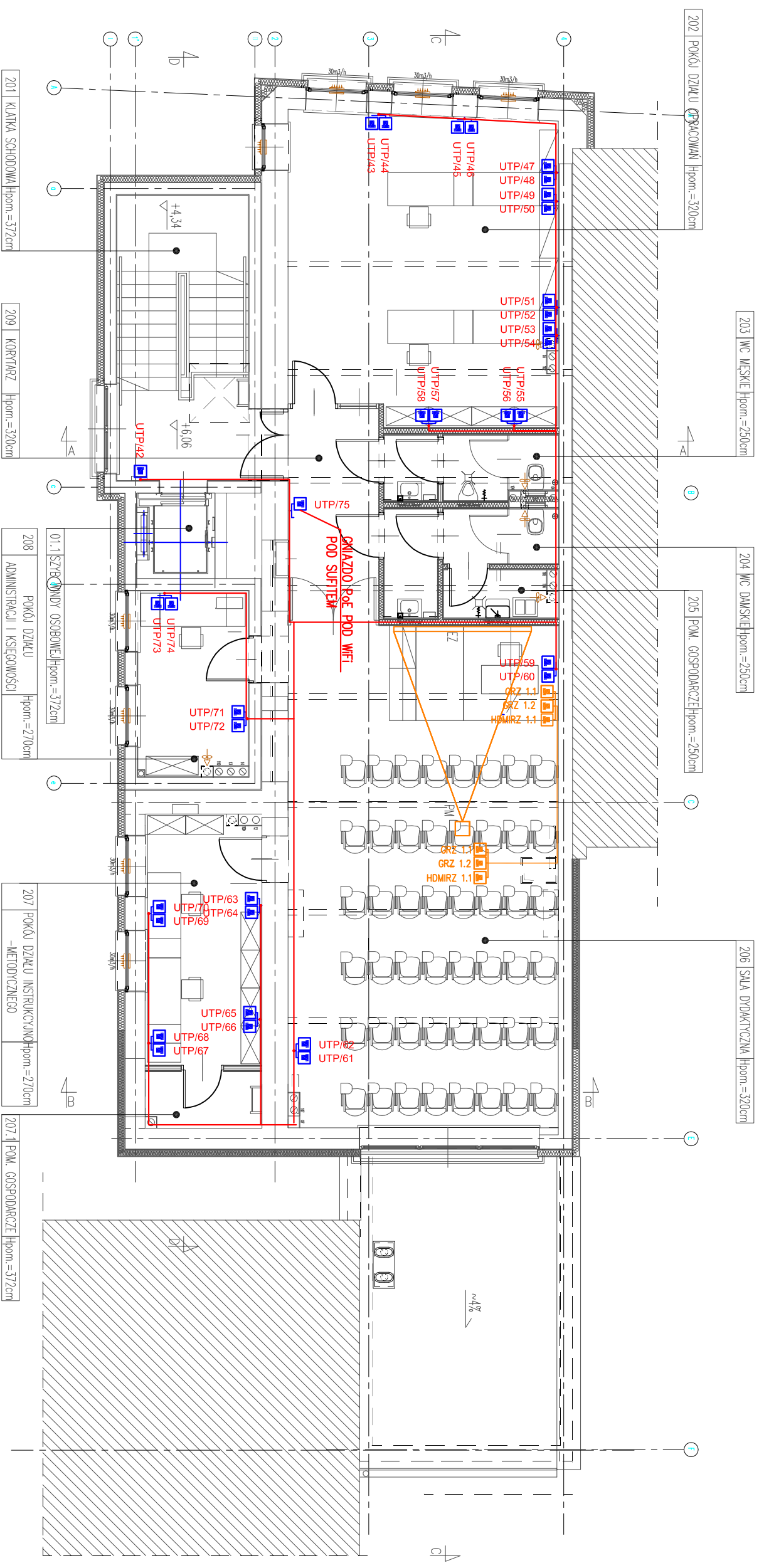



RZUT II PIĘTRA



LEGENDA:

- Gniazdo RJ45
- Pionowe zejście ze strefy sufitowej w dół
- Instalacja pod tynkiem w rurce peszel

INWESTOR:	STAROSTWO POWATOWE W WOŁOMINIE UL. PRAĐZYSKIEGO 3, 05-200 WOŁOMIN		
OBIEKT:	BUDYNEK BIBLIOTEKI POWATOWEJ, UL. OGRODOWA 1A, 05-200 WOŁOMIN, DZIAŁKA NR EW. 45/2, OBRĘB EW. NR 0028, JEDNOSTKA EW. 143412_4 WOŁOMIN-MASTO		
Tytuł:	"PRZEBUDOWA I ROZBUDOWA BUDYNKU POWATOWEJ BIBLIOTEKI PUBLICZNEJ, POŁOĐONEGO PRZY ULICY OGRODOWEJ 1A W WOŁOMINIE." CZĘŚĆ: SIĘĆ STRUKTURALNA LAN		
RZUT II PIĘTRA – INSTALACJA SIĘCI STRUKTURALNEJ			
PROJEKTANT:	 "MABUD" BIURO USŁUG DLA BUDOWNICTWA, SPÓŁKA CYWILNA DANUTA I MARIAN MAZGAJ, ul. BIELIKA 53, 44-122 GLIWICE	NR UPZ. 263/KMO/2015	11-2016
SPRACOWNIA/CW:	MGR INŻ. MIROSLAW KASZA	NR UPZ. 06/P/2015	11-2016
SKALA RYSUNKU:	1:100	NR PROJEKTU: 201609/PW-LAN	NR RYSUNKU: LAN/03