

LEGENDA:

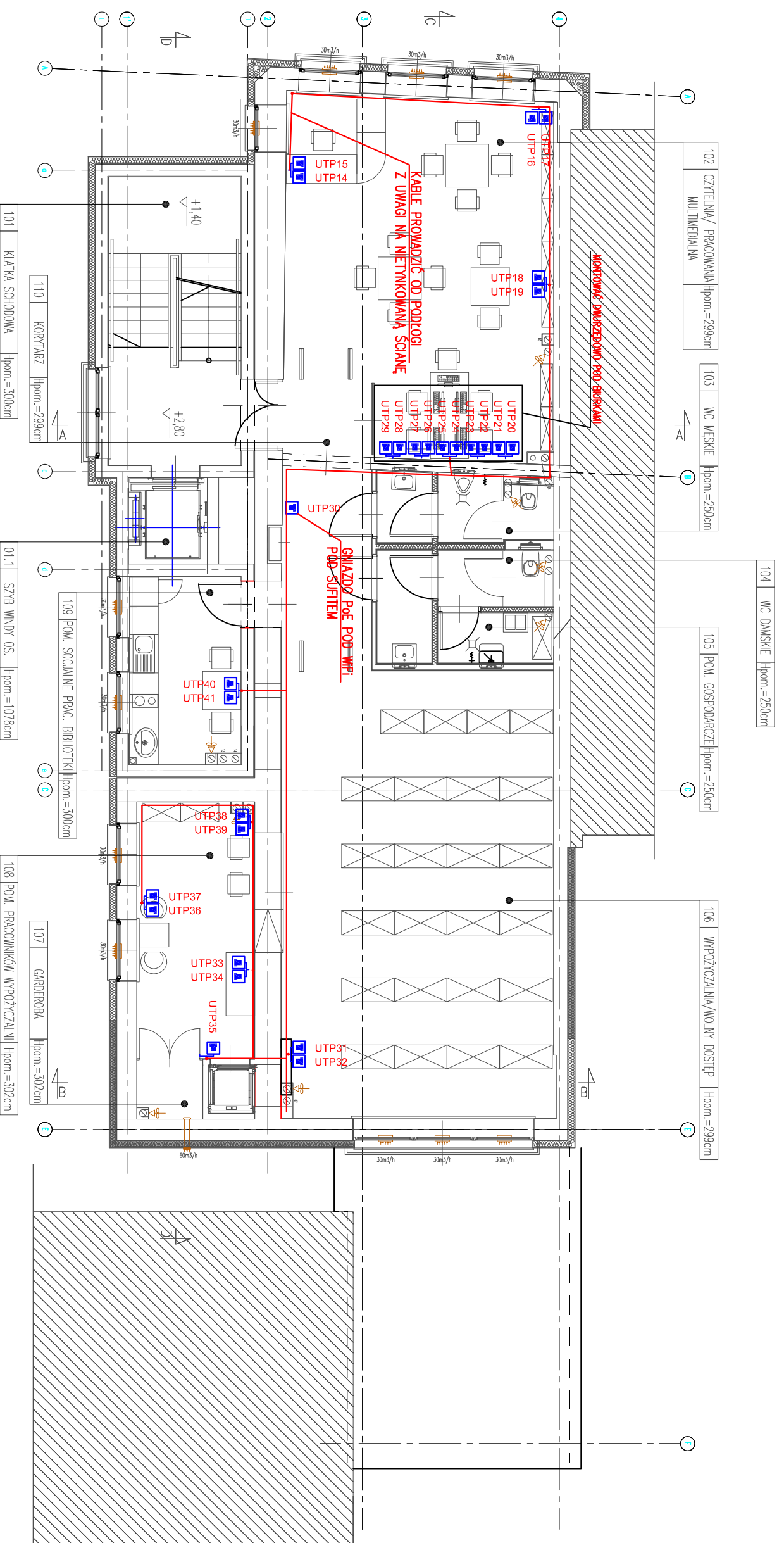
- Gniazdo RJ45
- Pionowe zejście ze strefy sufitowej w dół
- INSTALACJA W KANALE PODPOSADZKOWYM KNd 190H38/2
 NP. FIRMY BAKS (KAZDA INSTALACJA W OSOBNEJ PRZEGRODZIE) LUB RÓWNOWAŻNY

INSTALACJA POD TYNKIEM W RURCE PESZEL

RZUT I PIĘTRA – INSTALACJA SIECI STRUKTURALNEJ

INWESTOR:	STAROSTWO POWIATOWE W WOŁOMINIE UL. PRAŻDŃSKIEGO 3, 05-200 WOŁOMIN		
OBIEKT:	BUDYNEK BIBLIOTEKI POWIATOWEJ, UL. OGRÓDOWA 1A, 05-200 WOŁOMIN, DZIAŁKA NR EW. 45/2, OBRĘB EW. NR 0028, JEDNOSTKA EW. 143412_4 WOŁOMIN-MIASTO		
TYTUŁ:	"PRZEBUDOWA I ROZBUDOWA BUDYNKU POWIATOWEJ BIBLIOTEKI PUBLICZNEJ, POŁOŻONEGO PRZY ULICY OGRÓDOWEJ 1A W WOŁOMINIE." CZĘŚĆ: SIEĆ STRUKTURALNA LAN		
RZUT I PIĘTRA – INSTALACJA SIECI STRUKTURALNEJ			
PROJEKTANT:	MAR INŻ. SEBASTIAN MAZGAJ	NR UPR. 263/KMO/2015	11-2016
SPRACOWZAJCĄ:	MGR INŻ. MIROSLAW KASZA	NR UPR. 06/P/2015	11-2016
SKALA RYSUNKU:	1:100	NR PROJEKTU: 201609/PW-LAN	NR RYSUNKU: LAN/02

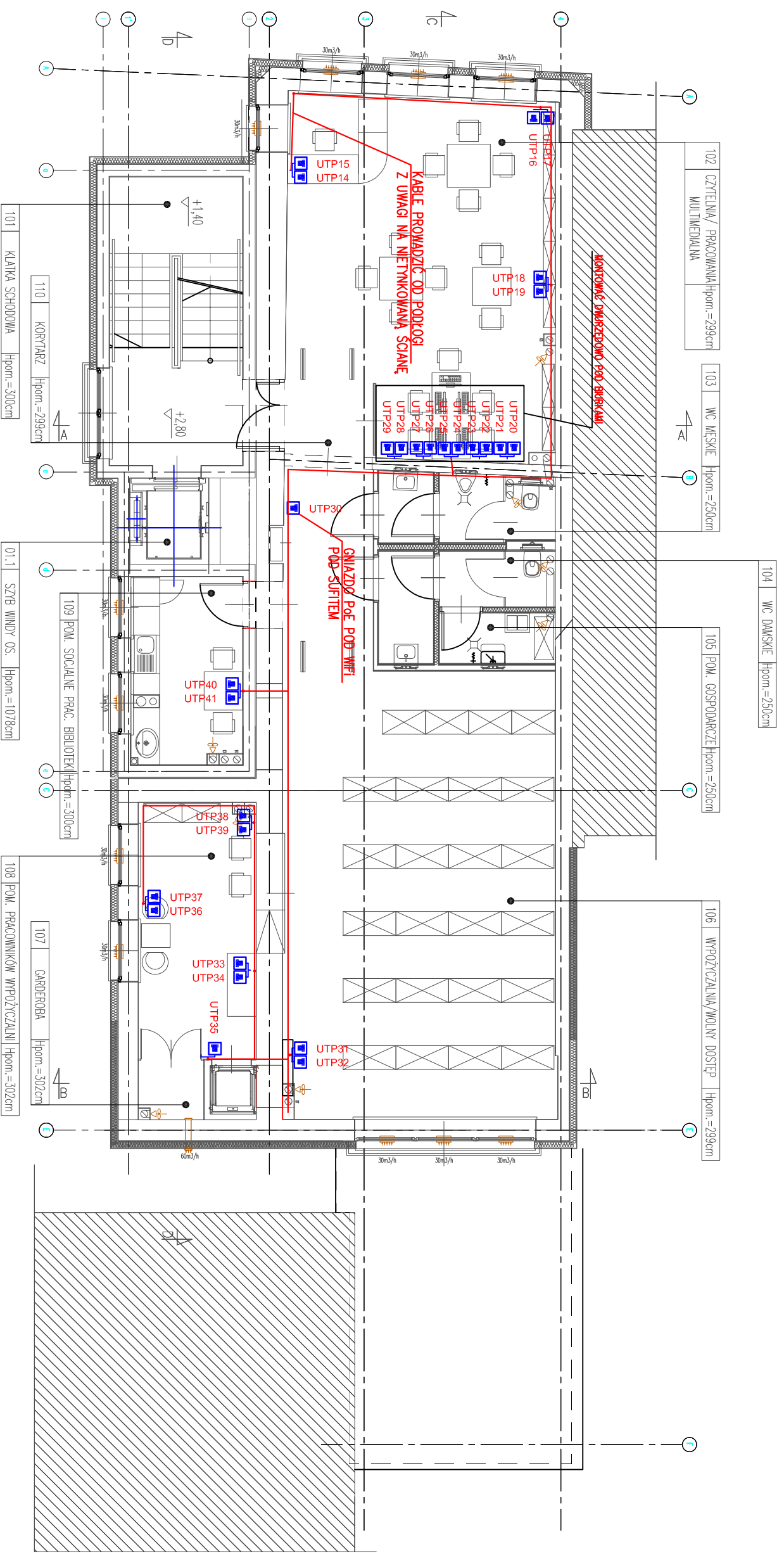

 "MABUD" BIURO USŁUG DLA BUDOWNICTWA, SPÓŁKA CYWILNA
 DANUTA I MARIAN MAZGAJ, ul. BIELIKA 53, 44-122 GLIWICE



LEGENDA:


- Gniazdo RJ45
- Pionowe zejście ze strefy sufitowej w dół
- INSTALACJA W KANALE PODPOSADZKOWYM KNd 190H38/2
 NP. FIRMY BAKS (KAZDA INSTALACJA W OSOBNEJ PRZEGRODZIE) LUB RÓWNOWAŻNY
- INSTALACJA POD TYNKIEM W RURCE PESZEL

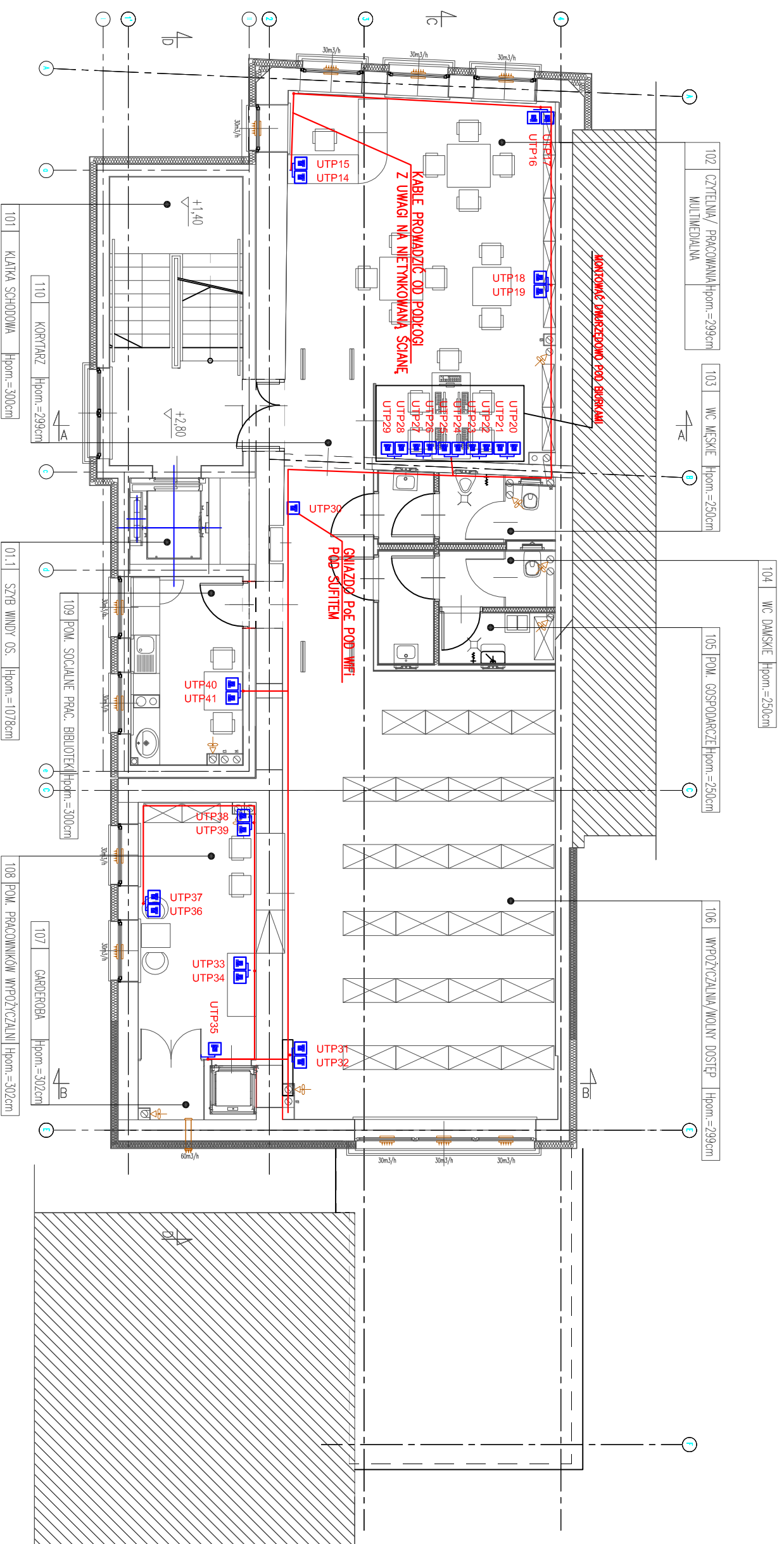
INWESTOR:	STAROSTWO POWIATOWE W WOŁOMINIE UL. PRAŻDŃSKIEGO 3, 05-200 WOŁOMIN		
OBIEKT:	BUDYNEK BIBLIOTEKI POWIATOWEJ, UL. OGRÓDOWA 1A, 05-200 WOŁOMIN, DZIAŁKA NR EW. 45/2, OBRĘB EW. NR 0028, JEDNOSTKA EW. 143412_4 WOŁOMIN-MIASTO		
Tytuł:	"PRZEBUDOWA I ROZBUDOWA BUDYNKU POWIATOWEJ BIBLIOTEKI PUBLICZNEJ, POŁOŻONEGO PRZY ULICY OGRÓDOWEJ 1A W WOŁOMINIE." CZĘŚĆ: SIĘĆ STRUKTURALNA LAN		
RZUT I PIĘTRA – INSTALACJA SIECI STRUKTURALNEJ			
PROJEKTANT:	"MABUD" BIURO USŁUG DLA BUDOWNICTWA, SPÓŁKA CYWILNA DANUTA I MARIAN MAZGAJ, ul. BIELIKA 53, 44-122 GLIWICE	NR UPR. 263/KMO/2015	11-2016
SPRACOWZAJCĄ:	MGR INŻ. MIROSLAW KASZA	NR UPR. 06/P/2015	11-2016
SKALA RYSUNKU:	1:100	NR PROJEKTU:	201609/PW-LAN
		NR RYSUNKU:	LAN/02



LEGENDA:


- Gniazdo RJ45
- Pionowe zejście ze strefy sufitowej w dół
- INSTALACJA POD TYNKIEM W RURCE PESZEL
- INSTALACJA W KANALE PODPOSADZKOWYM KND 190H38/2
 NP. FIRMY BAKS (KAZDA INSTALACJA W OSOBNEJ PRZEGRODZIE) LUB RÓWNOWAŻNY

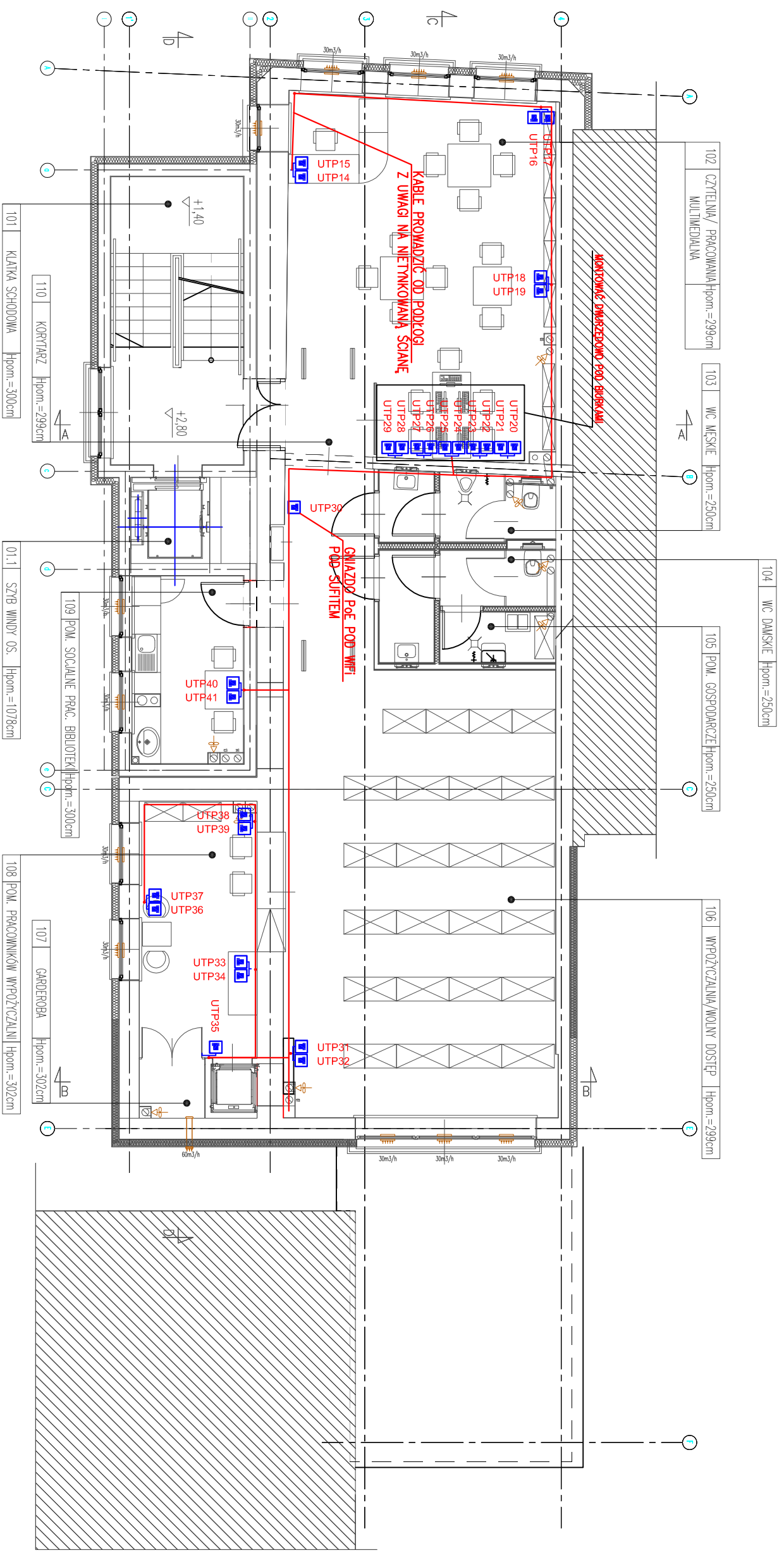
INWESTOR:	STAROSTWO POWIATOWE W WOŁOMINIE UL. PRAŻDŃSKIEGO 3, 05-200 WOŁOMIN		
OBIEKT:	BUDYNEK BIBLIOTEKI POWIATOWEJ, UL. OGRODOWA 1A, 05-200 WOŁOMIN, DZIAŁKA NR EW. 45/2, OBRĘB EW. NR 0028, JEDNOSTKA EW. 143412_4 WOŁOMIN-MIASTO		
TYTUŁ:	"PRZEBUDOWA I ROZBUDOWA BUDYNKU POWIATOWEJ BIBLIOTEKI PUBLICZNEJ, POŁOŻONEGO PRZY ULICY OGRODOWEJ 1A W WOŁOMINIE." CZĘŚĆ: SIĘĆ STRUKTURALNA LAN		
RZUT I PIĘTRA – INSTALACJA SIECI STRUKTURALNEJ			
PROJEKTANT:	 "MABUD" BIURO USŁUG DLA BUDOWNICTWA, SPÓŁKA CYWILNA DANUTA I MARIAN MAZGAJ, ul. BIELIKA 53, 44-122 GLIWICE	NR UPZ. 263/KMO/2015	11-2016
SPRACOWZAJCĄ:	MGR INŻ. MIROSLAW KASZA	NR UPZ. 06/P/2015	11-2016
SKALA RYSUNKU:	1:100	NR PROJEKTU: 201609/PW-LAN	NR RYSUNKU: LAN/02



LEGENDA:

- Gniazdo RJ45
- Pionowe zejście ze strefy sufitowej w dół
- INSTALACJA POD TYNKIEM W RURCE PESZEL
- INSTALACJA W KANALE PODPOSADZKOWYM KND 190H38/2
 NP. FIRMY BAKS (KAZDA INSTALACJA W OSOBNEJ PRZEGRODZIE) LUB RÓWNOWAŻNY

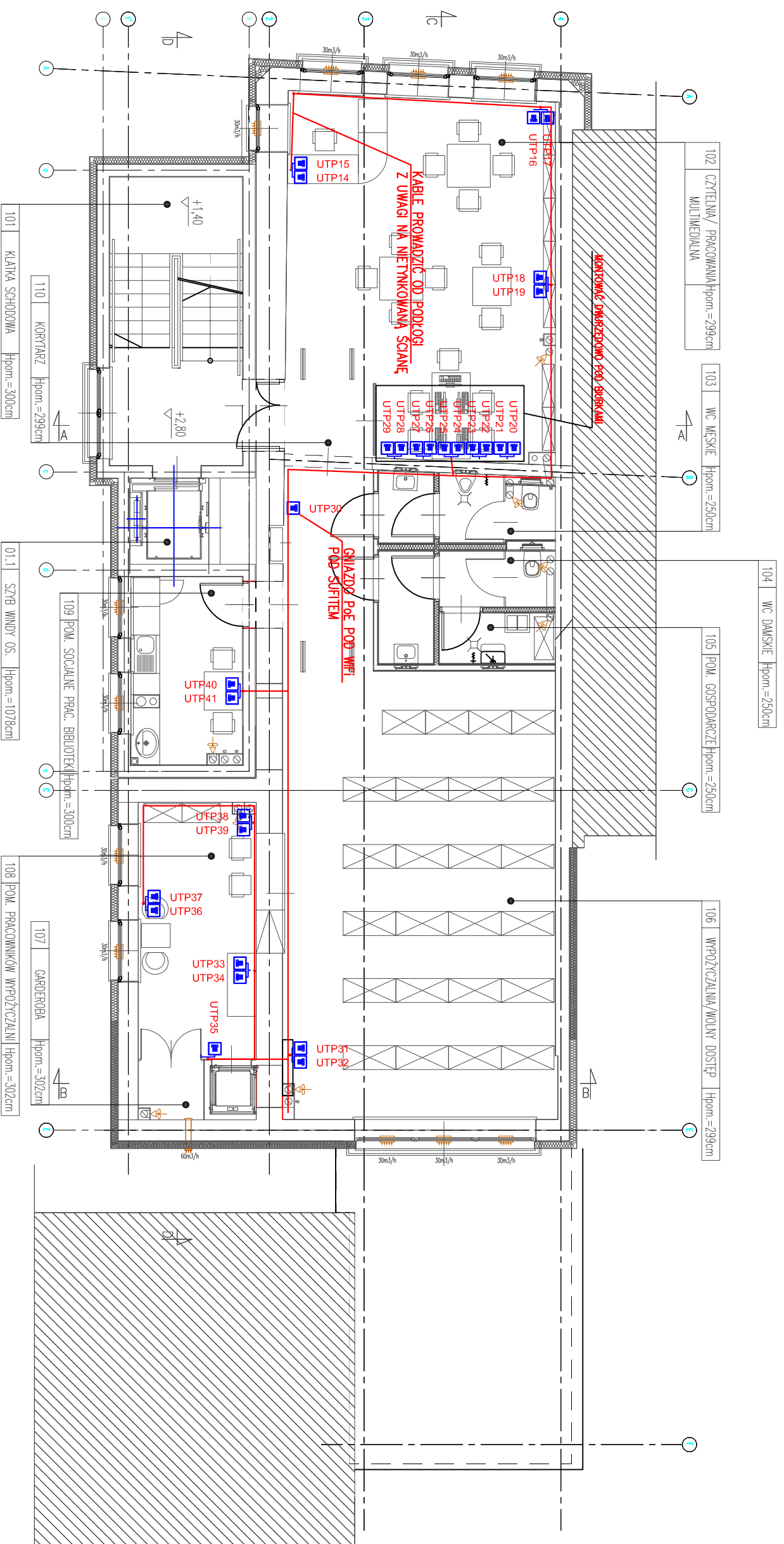
INWESTOR:	STAROSTWO POWATOWE W WOŁOMINIE UL. PRAŻDŃSKIEGO 3, 05-200 WOŁOMIN		
OBIEKT:	BUDYNEK BIBLIOTEKI POWATOWEJ, UL. OGRODOWA 1A, 05-200 WOŁOMIN, DZIAŁKA NR EW. 45/2, OBRĘB EW. NR 0028, JEDNOSTKA EW. 143412_4 WOŁOMIN-MIASTO		
Tytuł:	"PRZEBUDOWA I ROZBUDOWA BUDYNKU POWATOWEJ BIBLIOTEKI PUBLICZNEJ, POŁOŻONEGO PRZY ULICY OGRODOWEJ 1A W WOŁOMINIE." CZĘŚĆ: SIĘĆ STRUKTURALNA LAN		
RZUT I PIĘTRA – INSTALACJA SIECI STRUKTURALNEJ			
PROJEKTANT:	 "MABUD" BIURO USŁUG DLA BUDOWNICTWA, SPÓŁKA CYWILNA DANUTA I MARIAN MAZGAJ, ul. BIELIKA 53, 44-122 GLIWICE	NR UPZ. 263/KMO/2015	11-2016
SPRZĄDZAJĄCY:	MGR INŻ. MIROSLAW KASZA	NR UPZ. 06/P/2015	11-2016
SKALA RYSUNKU:	1:100	NR PROJEKTU: 201609/PW-LAN	NR RYSUNKU: LAN/02



LEGENDA:


- Gniazdo RJ45
- Pionowe zejście ze strefy sufitowej w dół
 INSTALACJA POD TYNKIEM W RURCE PESZEL
- INSTALACJA W KANALE PODPOSADKOWYM KND 190H38/2
 NP. FIRMY BAKS (KAZDA INSTALACJA W OSOBNEJ PRZEGRODZIE) LUB RÓWNOWAŻNY

INWESTOR:	STAROSTWO POWATOWE W WOŁOMINIE UL. PRAŻDŃSKIEGO 3, 05-200 WOŁOMIN		
OBIEKT:	BUDYNEK BIBLIOTEKI POWATOWEJ, UL. OGRODOWA 1A, 05-200 WOŁOMIN, DZIAŁKA NR EW. 45/2, OBRĘB EW. NR 0028, JEDNOSTKA EW. 143412_4 WOŁOMIN-MIASTO		
Tytuł:	"PRZEBUDOWA I ROZBUDOWA BUDYNKU POWATOWEJ BIBLIOTEKI PUBLICZNEJ, POŁOŻONEGO PRZY ULICY OGRODOWEJ 1A W WOŁOMINIE." CZĘŚĆ: SIĘĆ STRUKTURALNA LAN		
RZUT I PIĘTRA – INSTALACJA SIECI STRUKTURALNEJ			
PROJEKTANT:	MGR INŻ. SEBASTIAN MAZGAJ	NR UPR. 263/KMO/2015	11-2016
SPRZĄDZAJĄCY:	MGR INŻ. MIROSLAW KASZA	NR UPR. 06/P/2015	11-2016
SKALA RYSUNKU:	1:100	NR PROJEKTU:	201609/PW-LAN
		NR RYSUNKU:	LAN/02



LEGENDA:

- Gniazdo RJ45
- Pionowe zejście ze strefy sufitowej w dół
- INSTALACJA POD TYNKIEM W RURCE PESZEL
- INSTALACJA W KANALE PODPOSADZKOWYM KNd 190H38/2
 NP. FIRMY BAKS (KAZDA INSTALACJA W OSOBNEJ PRZEGRODZIE) LUB RÓWNOWAŻNY

INWESTOR:	STAROSTWO POWIATOWE W WOŁOMINIE UL. PRAŻDŃSKIEGO 3, 05-200 WOŁOMIN		
OBIEKT:	BUDYNEK BIBLIOTEKI POWIATOWEJ, UL. OGRÓDOWA 1A, 05-200 WOŁOMIN, DZIAŁKA NR EW. 45/2, OBRĘB EW. NR 0028, JEDNOSTKA EW. 143412_4 WOŁOMIN-MIASTO		
Tytuł:	"PRZEBUDOWA I ROZBUDOWA BUDYNKU POWIATOWEJ BIBLIOTEKI PUBLICZNEJ, POŁOŻONEGO PRZY ULICY OGRÓDOWEJ 1A W WOŁOMINIE." CZĘŚĆ: SIĘĆ STRUKTURALNA LAN		
RZUT I PIĘTRA – INSTALACJA SIECI STRUKTURALNEJ			
PROJEKTANT:	 "MABUD" BIURO USŁUG DLA BUDOWNICTWA, SPÓŁKA CYWILNA DANUTA I MARIAN MAZGAJ, ul. BIELIKA 53, 44-122 GLIWICE	NR UPR. 263/KMO/2015	11-2016
SPRACOWZAJCĄ:	MGR INŻ. MIROSLAW KASZA	NR UPR. 06/P/2015	11-2016
SKALA RYSUNKU:	1:100	NR PROJEKTU: 201609/PW-LAN	NR RYSUNKU: LAN/02