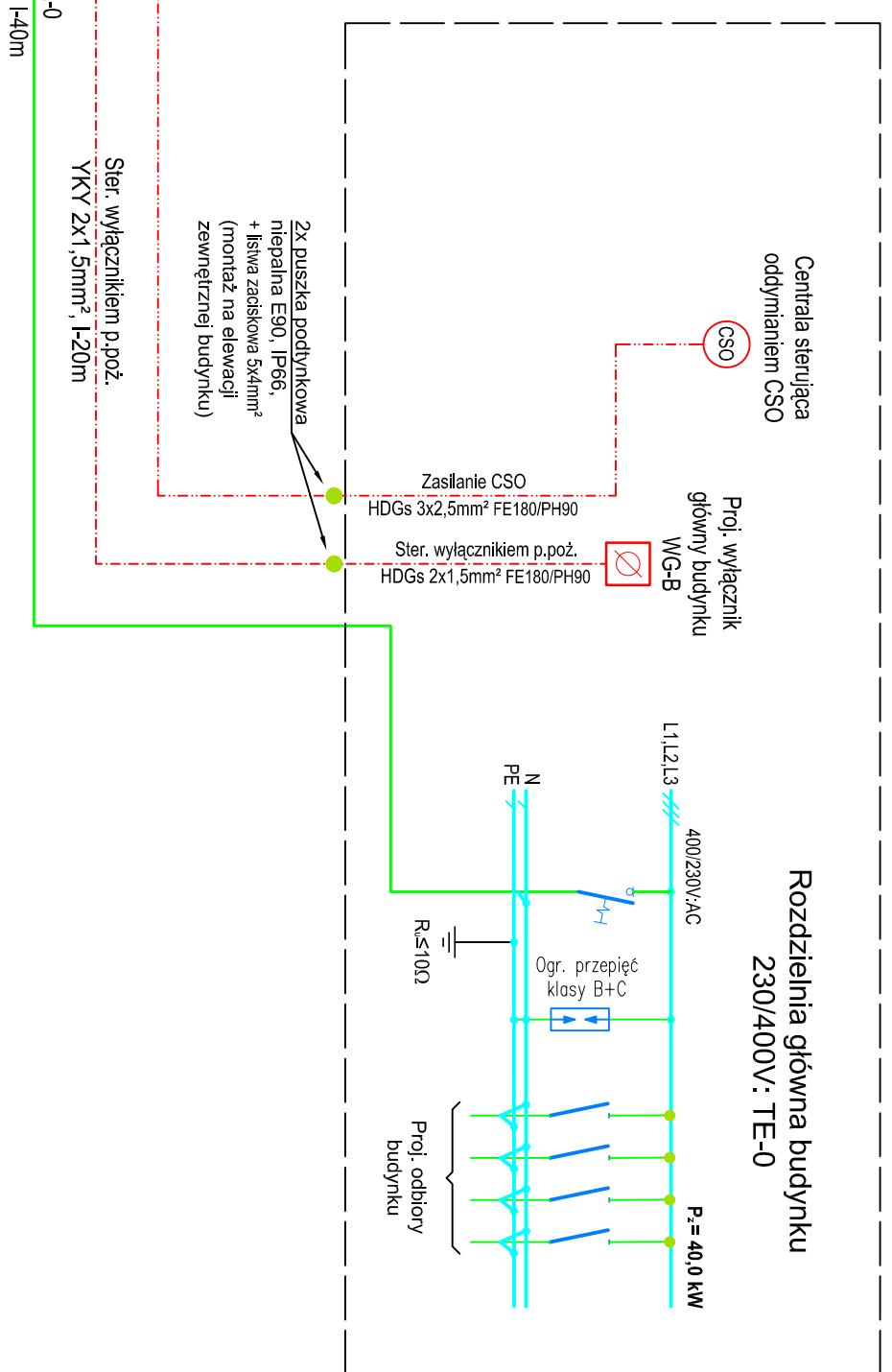
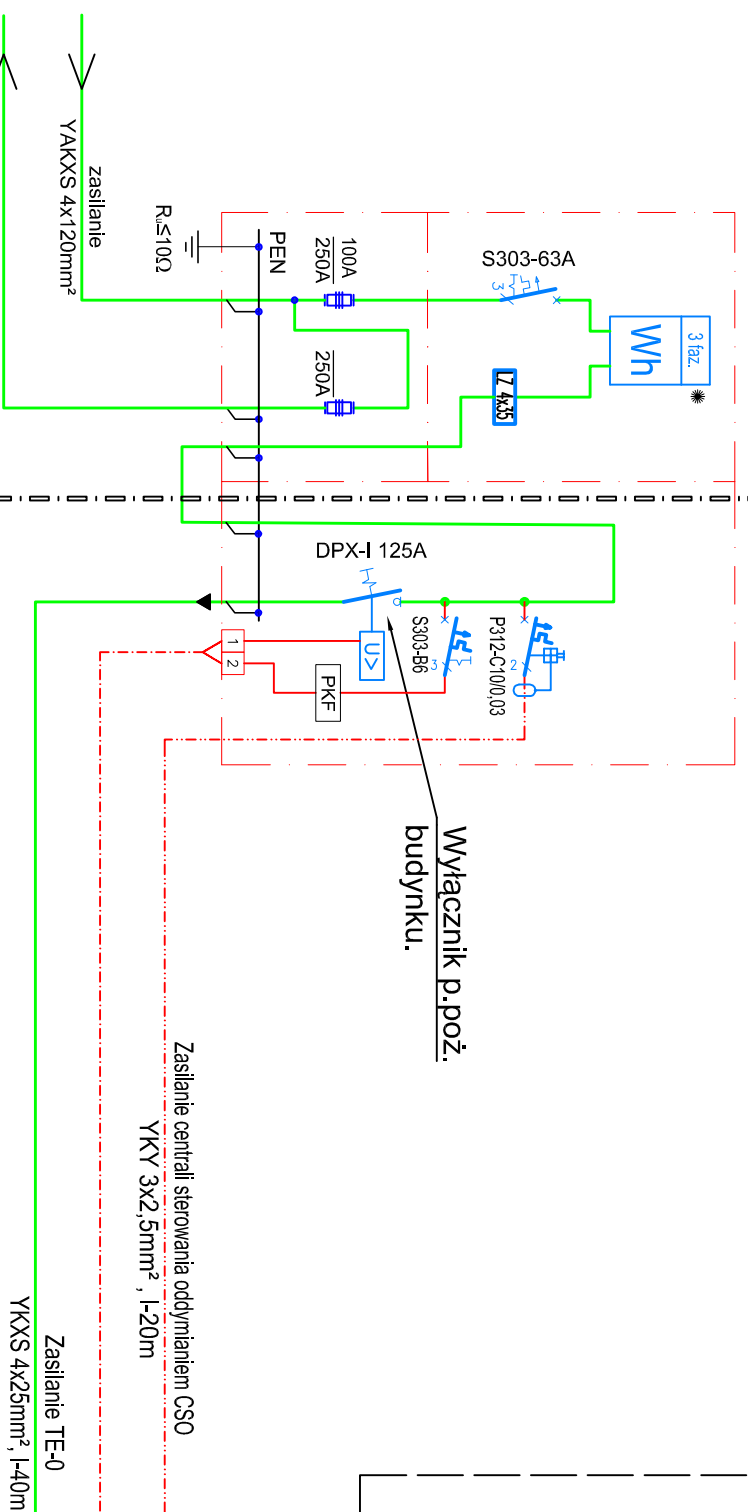
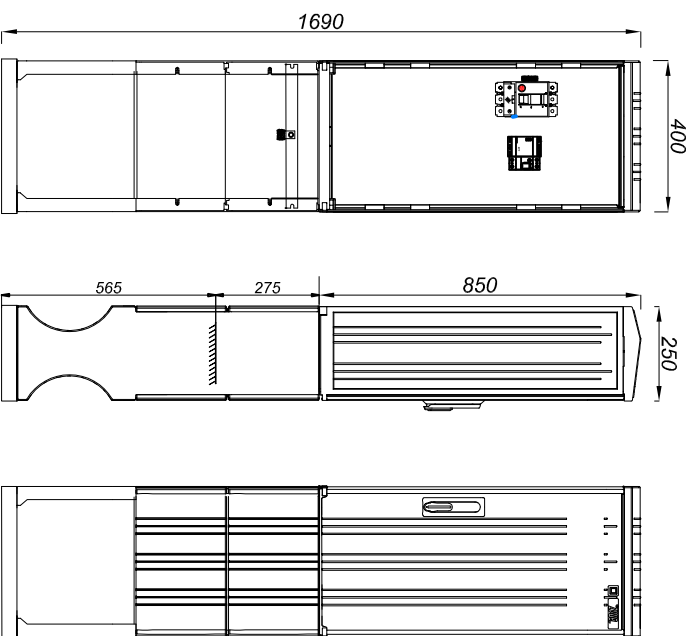


Proj. zestaw złączowo-pomiarowy
- lokalizacja w granicy działki
od ul. Ogrodowej
(wg opracowania PGE)

Proj. obudowa wolnostojąca
z wyłącznikiem p.poż. budynku
- montaż w sąsiedztwie proj.
zestawu złączowo-pomiarowego.



Obudowa z wyłącznikiem
p.poż. budynku
Widok 1:20



UWAGA:
Przewód zasilający centralę sterowania oddymiania
oraz system oddymiania ujęty w odrębnym
opracowaniu.

INWESTOR:	POWIAT WOŁOMIŃSKI, UL. PRAZDZIŃSKIEGO 3, 05-200 WOŁOMIŃ
OBIEKT:	BUDYNEK BIBLIOTEKI POWIATOWEJ, UL. OGRODOWA 1A, 05-200 WOŁOMIŃ, DZIAŁKA NR EW. 44, 45/1, 45/2, 45/3, 45/4, 46, OBRĘB NR 0028, JEDNOSTKA EW. 143412, 4 WOŁOMIŃ-MIASTO
TYTUŁ:	P.B. "PRZEBUDOWA I ROZBUDOWA BUDYNKU POWIATOWEJ BIBLIOTEKI PUBLICZNEJ, POROZUMIENIEGO PRZY ULICY OGRODOWEJ 1A W WOŁOMIŃCIE WRAZ Z BUDOWĄ PRZYŁĄCZY KANALIZACJI DESZCZOWEJ, KANALIZACJI SANITARNEJ, WODY ZIMNEJ, WEWNĘTRZNEJ LINII ZASILAJĄCEJ ORAZ BUDOWĄ CIĄGU PIESZO JEZDNEGO"
SCHEMAT IDEOWY ZASILANIA	

MABUD		"MABUD" BIURO USŁUG DLA BUDOWNICTWA, SPÓŁKA CYWILNA DANUTA I MARIAN MAZGAJ, UL. BIELIKA 53, 44-122 GLIWICE	
PROJEKTANT SPECJAŁNOŚĆ:	MR INŻ. BLAŻEJ MIOGULA	SKA/264/P006/08	11-2016
INSTALACJE ELEKTRYCZNE:		SKA/E/5893/09	
SPRZĄDZAJĄCY SPECJAŁNOŚĆ:	MR INŻ. SZYMON SKROBOL	SKA/3439/P006/10	11-2016
INSTALACJE ELEKTRYCZNE:		SKA/E/4923/07	
SKALA RYSUNKU:	1:100	NR PROJEKTU:	201609/PB
		NR RYSUNKU:	PB-IE/08