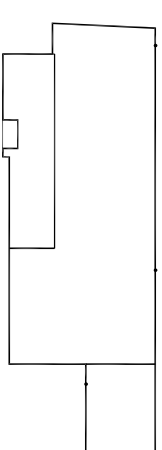
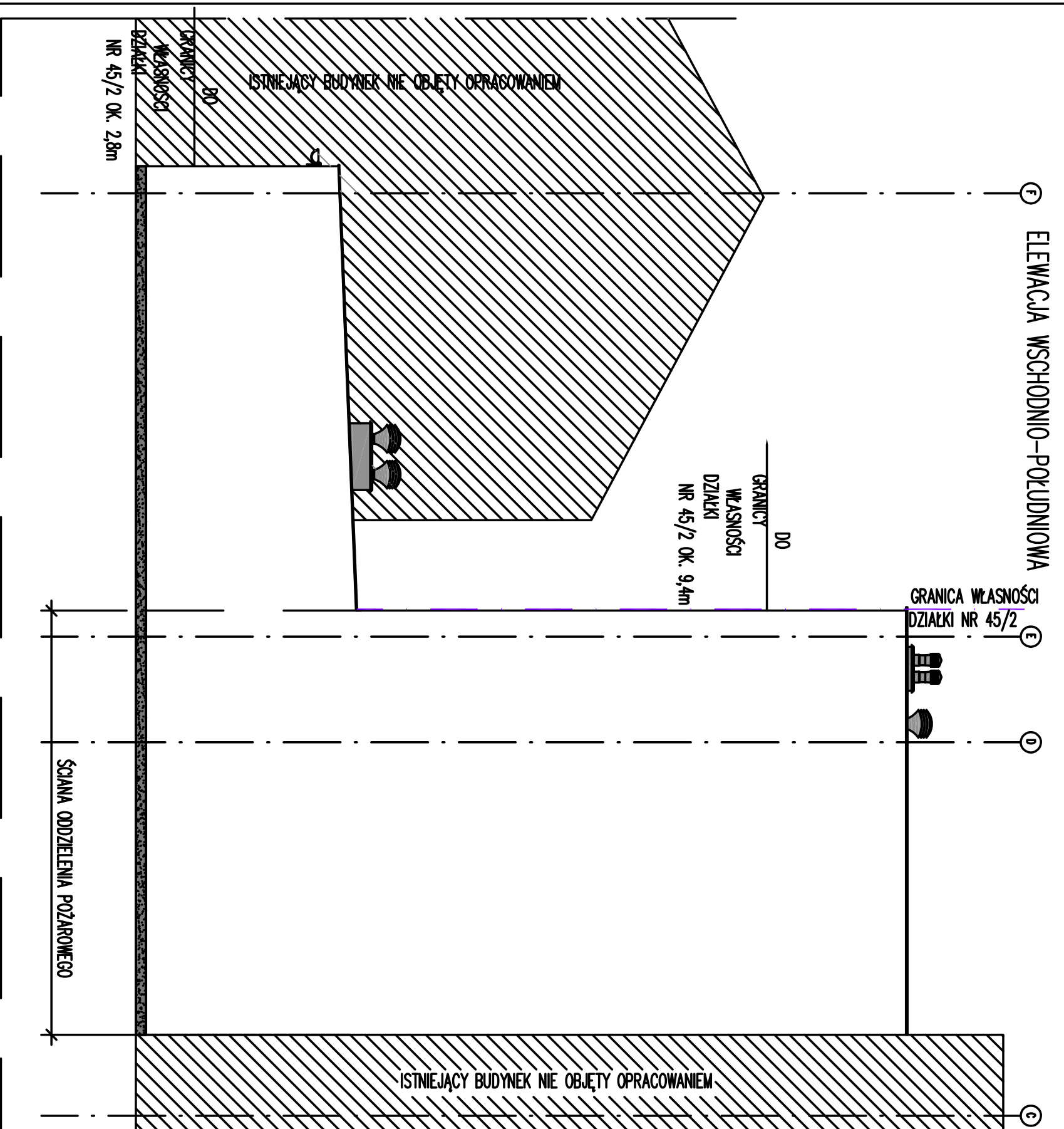


ELEWACJA WSCHODNIO-PÓŁDNIOWA



- TYNK CEMENTOWANOSTYNY SIŁKOWY - W KOLORZE BIAŁYM
- PŁYTY KLINKEROWE, GRANTOWE LUB CEMENTOWE (KAPLÓTKI-NIECIEKOWANE)
- FUGA ŻELIZNA DO KOLORU PŁYTEK
- TYNK WOSZKOWY W KOLORZE
- ŻELIZNA DO GRANTOWEGO, O DROBNYCH ZAKNACH
- GÓRSDKI I PAPIRETY ZEWNĘTRZNE Z BŁACHY STALOWEJ POMIĘKACZEJ W KOLORZE RAL 7024
- ŚLISZKA ALUMINIOWA OKIENNA I SZKŁO DRZWI WEŚCISNE KOLOR RAL 7024, SZKŁO BEZBARWNE, PRZEZROČYSTE, W SANITARIACH I SZALNI SZKŁO MIECZNE
- DRZWI WEŚCISNE OD STRONY ULICY WARSZAWSKIEJ KOLOR RAL 7047, ALUMINOWE, WYPEŁNIENIE PEŁNE, OCIEPLENIE

KOLORYSTYKA POZOSTAŁYCH ELEMENTÓW

1. PROJEKTOWANE KOMINY WYPAKOWANE TYNKEM SIŁKOWYM W KOLORZE CEMENTOWYM 0814 WG KOLORNIKA ATLAS
2. RYINY I RURY SPUSZCOWE KOLOR GRANTOWY
3. CZYBY KOMINOWE I WYWENTYLACJE KOMINOWE Z LAMINATU PÓLESTROWEGO W KOLORZE RAL 7024
4. DACH OCIEPLENY WEJĄ UNIEROŹNĄ DACHOWĄ, KRYTY PAPA TERMOIZOLACYJNĄ, POROCIE DACHU W KOLORZE SZARYM
5. MAPS "POMIATOWA BIBLIOTEKA PUBLICZNA" - LITERY W KOLORZE SREBRNYM ZWYSTANOWANE W STOSUNKU DO ŚCIANY

UWAGI:

1. ELEWACJE OCIEPLENIE W TECHNOLOGII "BSP" NA BAZIE STROPIWANU EPS 70-040 GR. 14cm. MOCOWANIE OCIEPLENIA NA KLEJU SYSTEMOWYM ORAZ MECHANICZNE ZA POMOCĄ KŁÓWKÓW, STROPIWAN PORCITY SĄTKĄ Z WŁÓKNA SZKLANEGO ZATOPIONĄ W KLEJU DO SZPACHLOWANIA. WYKONCZENIE CEMENTOWANOSTYNY TYNKEM SIŁKOWYM. PRZED ZAŁOŻENIEM OCIEPLENIA 100% ISTNIEJĄCEGO TYNKU PRZEMAZAĆ SIĘ DO ŚCIANY.
2. ŚCIANY OKRĘGLI, ZAŁOŻENIE PRZEWIŁGOSKOWO POWIŁGĄ, BITUMICZNĄ, DWUSZKŁADKOWĄ, OCIEPLENIE STROPIWANIA HYDROIZOLACJĄ EPS 200-036 GR. 10cm NA KLEJU DO PORCÓZY BITUMICZNYCH, ORAZ ZABEZPIECZENIE FOLIĄ KILBERKOWĄ, WŁÓKNA SZKLANEGO ZATOPIONĄ W KLEJU DO SZPACHLOWANIA. WYKONCZENIE TYNKEM WOSZKOWYM.
3. ŚCIANY ISTNIEJĄCE PONIŻEJ POZIOMU TERENU - ŚCIŁCIE 100% TYNKU ORAZ WYKONANIE NOKIERSKO TYNKU CIEL-WIP II KAT. GR. 1,5cm. ŚCIANY POZIOME ZAŁOŻENIE PRZEWIŁGOSKOWO POWIŁGĄ, BITUMICZNĄ, DWUSZKŁADKOWĄ, OCIEPLENIE STROPIWANIA HYDROIZOLACJĄ EPS 200-036 GR. 10cm NA KLEJU DO PORCÓZY BITUMICZNYCH, ORAZ ZABEZPIECZENIE FOLIĄ KILBERKOWĄ.
4. NALEŻY STOSOWAĆ KOMPLETNY SYSTEM OCIEPLENIA OD JEDNEGO PRODUCENTA, POSIADAJĄCY NIEZBĘDNE ATESTY I ARKUSZY TECHNICZNE WNIAGNIE PRZESYŁANI PRAWA ORAZ STOSOWAĆ SIĘ DO JEJGO INSTRUKCJI.

GRANICA WŁASNOŚCI  
DZIAŁKI NR 45/2

INWESTOR:	POMIAT WROCŁAWSKI UL. PRAZYŃSKIEGO 3, 05-200 WROCŁAW		
OBIEKT:	BUDYNEK BIBLIOTEKI POMIATOWEJ, UL. OSKRODOWA 1A, 05-200 WROCŁAW, DZIAŁKA NR EW. 44, 45/1, 45/2, 45/3, 45/4, 46, OBRĘB NR 0028, JEDNOSTKA EW. 143412 4 WROCŁAW-MIASTO		
Tytuł:	P.B. PRZEBUDOWA I ROZBUDOWA BUDYNKU POMIATOWEJ BIBLIOTEKI PUBLICZNEJ, POŁOŻONEGO PRZY ULICY OSKRODOWEJ 1A W WROCŁAWIE WRAZ Z BUDOWĄ PRZYŁĄCZY KANALIZACJI DESZCZOWEJ, KANALIZACJI SANITARNEJ, WODY ZIMNEJ, WEWNĘTRZNEJ LINII ZASILAJĄCEJ ORAZ BUDOWĄ OJAGU PIESZO JEZINEGO		
	ELEWACJA WSCHODNIO-PÓŁDNIOWA - STAN PROJEKTOWANY		
"MABUD" BIURO USŁUG DLA BUDOWNICTWA, SPÓŁKA CYWILNA DANUTA I MARIAN MAZGAJ, ul. BIELIKA 53, 44-122 GLIWICE			
PROJEKTANT SPECJALNOŚĆ:	ARCHITECTURA	MGR NZ ARCH. AUCJA SZARBIT-ŁOAZA	NR UR. 19/SLOK/2012
PROJEKTANT SPECJALNOŚĆ:	ARCHITECTURA	MGR NZ ARCH. AUCJA SZARBIT-ŁOAZA	NR UR. 19/SLOK/2012
SPRACZUJĄCY SPECJALNOŚĆ:	ARCHITECTURA	MGR NZ ARCH. AUCJA SZARBIT-ŁOAZA	NR UR. 10/00/SLOK
PROJEKTANT SPECJALNOŚĆ:	BUDOWLANO-KONSTRUKCYJNA	MGR NZ SEBASTIAN MAZGAJ	NR UR. 11-2016
SPRACZUJĄCY SPECJALNOŚĆ:	BUDOWLANO-KONSTRUKCYJNA	MGR NZ SEBASTIAN MAZGAJ	NR UR. 11-2016
SPRACZUJĄCY SPECJALNOŚĆ:	BUDOWLANO-KONSTRUKCYJNA	MGR NZ WALDEMAR DŁUGOSZ	NR UR. 11-2016
SKALA RYSUNKU:	1:50	NR PROJEKTU:	201609/PB
		NR RYSUNKU:	PB/20