

GRANICA WŁASNOŚCI
DZIAŁKI NR 45/2

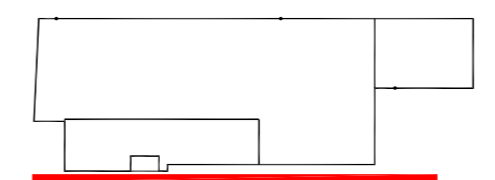
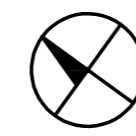
GRANICA WŁASNOŚCI
DZIAŁKI NR 45/2

POWATOWA BIBLIOTEKA PUBLICZNA







ELEWACJA ZACHODNIO-POŁUDNIOWA

GRANICA WŁASNOŚCI
DZIAŁKI NR 45/2

GRANICA WŁASNOŚCI
DZIAŁKI NR 45/2



KOLORYSTYKA:

-  TYNK CIENKOWARSTWOWY SILIKONOWY – W KOLORZE BIAŁYM
-  PŁYTKI KLINKIERSKIE, GRAFITONE LUB CIEMNOSZARE (JEDNOLITE-MIECENOWANE)
FUGA ZBLIŻONA DO KOLORU PŁYTEK
-  TYNK MOZAKOWY W KOLORZE
ZBLIŻONYM DO GRAFITONEGO, O DROBNYCH ZIARNACH
-  OBRÓBKI I PARAPETY ZEWNĘTRZNE Z BLACHY STALOWEJ POWLEKANEJ
W KOLORZE RAL 7024
-  ŚLUSARKA ALUMINIOWA OKIENNA I GŁÓWNE DRZWI WEJŚCIOWE KOLOR RAL 7024,
SZKŁE BEZBARWNE, PRZEZROCYSTE, W SANITARIATACH I SZATNI SZKŁO MŁECZNE.
-  DRZWI WEJŚCIOWE OD STRONY ULICY WARSZAWSKIEJ KOLOR RAL 7047,
ALUMINIOWE, WYPEŁNIENIE PEŁNE, OCIEPLONE

KOLORYSTYKA POZOSTAŁYCH ELEMENTÓW

1. PROJEKTOWANE KOMINY WYPRANIONE TYNKIEM SILIKONOWYM W KOLORZE CIEMNOSZARYM 0614 wg KOLORNIKA ATLAS
2. RYINY I RURY SPUSTOWE KOLOR GRAFITOWY
3. CZAPY KOMINOWE I WYMIETRZAKI KOMINOWE Z LAMINATU POLIESTROWEGO
W KOLORZE RAL 7024.
4. DACH OCIEPLONY WEŁNĄ MINERALNĄ DACHOWĄ, KRYTY PAPĄ TERMOZGRZEWALNĄ, POKRYCIE DACHU W KOLORZE SZARYM
5. NAPIS "POWATOWA BIBLIOTEKA PUBLICZNA" – LITERY W KOLORZE SREBRNYM ZDYSTANSOWANE W STOSUNKU DO ŚCIANY


UWAGA:

1. ELEWACJE OCIEPLONE W TECHNOLOGII "BŚO" NA BAZIE STYROPIANU EPS 70-040 GR. 14cm. MOCOWANIE OCIEPLENIA NA KLEJU SYSTEMOWYM ORAZ MECHANICZNIE ZA POMOCĄ KÓŁKÓW, STYROPIAN POKRYTY SIATKĄ Z WŁÓKNA SZKLANEGO ZATOPIONĄ W KLEJU DO SZPACHLOWANIA. WYKOŃCZENIE CIENKOWARSTWOWYM TYNKIEM SILIKONOWYM. PRZED ZAŁOŻENIEM OCIEPLENIA 100% ISTNIEJĄCEGO TYNKU PRZEZNACZA SIĘ DO SKUCIA.
2. ŚCIANY COKOLU, ZAIZOLOWANE PRZECIWNILGOCIOWO POWŁOKĄ BITUMICZNĄ, DWUSZKŁADNIKOWĄ OCIEPLONE STYROPIANEM HYDROFOBIZOWANYM EPS 200-036 GR. 10cm NA KLEJU DO PODŁOŻY BITUMICZNYCH, STYROPIAN POKRYTY PODWÓJNĄ SIATKĄ Z WŁÓKNA SZKLANEGO ZATOPIONĄ W KLEJU DO SZPACHLOWANIA. WYKOŃCZENIE TYNKIEM MOZAKOWYM.
3. ŚCIANY ISTNIEJĄCE PONIŻEJ POZIOMU TERENU – SKUCIE 100% TYNKU ORAZ WYKONANIE NOWEGO TYNKU CEM.-WAP. II KAT. GR. 1,5cm. ŚCIANY PODZIEMNE ZAIZOLOWANE PRZECIWNILGOCIOWO POWŁOKĄ BITUMICZNĄ DWUSZKŁADNIKOWĄ, OCIEPLONE STYROPIANEM HYDROFOBIZOWANYM EPS 200-036 GR. 10cm NA KLEJU DO PODŁOŻY BITUMICZNYCH, ORAZ ZABEZPIECZONE FOLIĄ KUBEKOWĄ.
4. NALEŻY STOSOWAĆ KOMPLETNY SYSTEM OCIEPLENIA OD JEDNEGO PRODUCENTA, POSIADAJĄCY NIEZBĘDNE ATESYTY I APROBATY TECHNICZNE WYMAGANE PRZEPISAMI PRAWA ORAZ STOSOWAĆ SIĘ DO JEGO INSTRUKCJI.

GRANICA WŁASNOŚCI
DZIAŁKI NR 45/2

ISTNIEJĄCY BUDYNEK NIE OBJĘTY OPRACOWANIEM

INWESTOR:	POWIAT WOŁOMIŃSKI, UL. PRĄDZYŃSKIEGO 3, 05-200 WOŁOMIŃ			
OBIEKT:	BUDYNEK BIBLIOTEKI POWATOWEJ, UL. OGRODOWA 1A, 05-200 WOŁOMIŃ, DZIAŁKA NR EW. 44, 45/1, 45/2, 45/3, 45/4, 46, OBRĘB NR 0028, JEDNOSTKA EW. 143412.4 WOŁOMIŃ-MIASTO			
TYTUŁ:	P.B. PRZEBUDOWA I ROZBUDOWA BUDYNKU POWATOWEJ BIBLIOTEKI PUBLICZNEJ, POZOŻONEGO PRZY ULICY OGRODOWEJ 1A W WOŁOMIŃNIE WRAZ Z BUDOWĄ PRZYŁĄCZY KANALIZACJI DESZCZOWEJ, KANALIZACJI SANITARNEJ, WODY ZIMNEJ, WEWNĘTRZNEJ LINII ZASILAJĄCEJ ORAZ BUDOWĄ CIĄGU PIESZO JEZDNEGO			
	ELEWACJA ZACHODNIO-POŁUDNIOWA – STAN PROJEKTOWANY			

 "MABUD" BIURO USŁUG DLA BUDOWNICTWA, SPÓŁKA CYWILNA DANUTA I MARIAN MAZGAJ, ul. BIELIKA 53, 44-122 GLIWICE				
PROJEKTANT, SPECJALNOŚĆ: ARCHITECTURA	MGR INŻ. ARCH. ALICJA SZARGUT-ŁOAZA	NR UPN. 10/SŁOK/2012	11-2016	
SPRWDZAJĄCY, SPECJALNOŚĆ: ARCHITECTURA	MGR INŻ. ARCH. JOANNA MAZGAJ-KLIMANEK	NR UPN. 10/09/SŁOK	11-2016	
PROJEKTANT, SPECJALNOŚĆ: BUDOWLANO-KONSTRUKCYJNA	MGR INŻ. SEBASTIAN MAZGAJ	NR UPN. SŁK/2408/PBK/10	11-2016	
SPRWDZAJĄCY, SPECJALNOŚĆ: BUDOWLANO-KONSTRUKCYJNA	INŻ. WALDEMAR DŁUGOSZ	NR UPN. SŁK/2841/PBK/10	11-2016	
SKALA RYSUNKU:	1:50	NR PROJEKTU:	201609/PB	NR RYSUNKU: PB/18