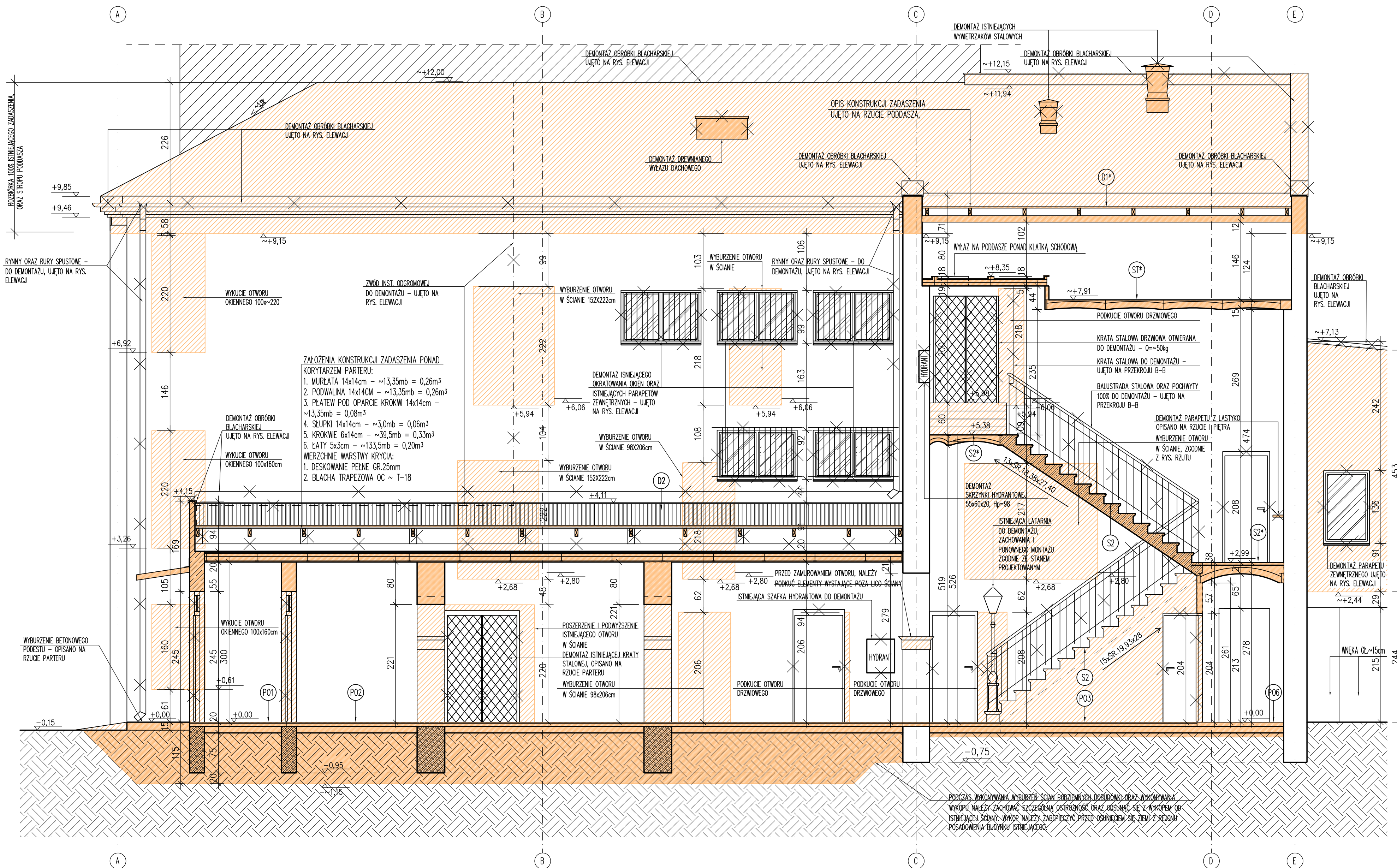


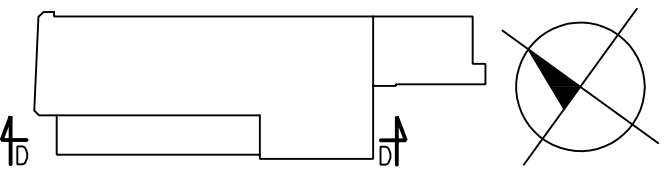
# PRZEKROJ D-D



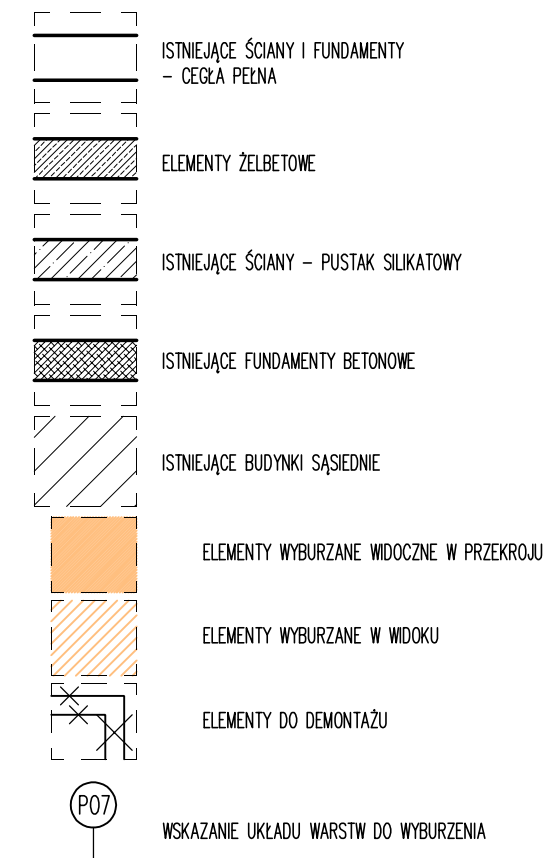
OPIS ISTNIEJĄCYCH WARSTW PRZEGRÓD BUDOWLANYCH WRAZ Z WYBURZENIAMI:

- (P01)** ISTNIEJĄCE WARSTWY SUMARYCZNE ~20cm:  
 WARSTWY DO WYBURZENIA ~20cm (+ WYKOP POD FUNDAMENTY):  
 - PŁYTKI TERAKOTA NA KLEJU - GR.~2cm  
 - WARSTWA WYRÓWNAWCZA/JASTRYCH - GR.~6cm  
 - HYDROIZOLACJA POZIOMA - 2x PAPA ASFALTOWA  
 - BETONOWA PŁYTA POSADZKOWA - GR. ~12cm  
 - ISTNIEJĄCA ZASYPKA WEWNĘTRZNA/GRUNT RODZIMY
- (P02)** ISTNIEJĄCE WARSTWY SUMARYCZNE ~20cm:  
 WARSTWY DO WYBURZENIA ~20cm (+ WYKOP POD FUNDAMENTY):  
 - WYKŁADZINA DYWANOWA, WYKŁADZINA LINOLEUM NA WARSTWIE WYRÓWNAWCZEJ - GR.~2cm  
 - JASTRYCH CEMENTOWY - GR.~8cm  
 - HYDROIZOLACJA POZIOMA - 2x PAPA ASFALTOWA  
 - BETONOWA PŁYTA POSADZKOWA - GR. ~12cm  
 - ISTNIEJĄCA ZASYPKA WEWNĘTRZNA/GRUNT RODZIMY
- (P03)** ISTNIEJĄCE WARSTWY SUMARYCZNE ~20cm:  
 WARSTWY DO WYBURZENIA ~28cm (8cm GRUNTU RODZIMEGO):  
 - WYKŁADZINA DYWANOWA, WYKŁADZINA LINOLEUM NA WARSTWIE WYRÓWNAWCZEJ - GR.~2cm  
 - JASTRYCH CEMENTOWY - GR.~6cm  
 - HYDROIZOLACJA POZIOMA - 2x PAPA ASFALTOWA  
 - BETONOWA PŁYTA POSADZKOWA - GR. ~12cm  
 - ISTNIEJĄCA ZASYPKA WEWNĘTRZNA/GRUNT RODZIMY - GR. ~8cm
- (P06)** ISTNIEJĄCE WARSTWY SUMARYCZNE ~20cm:  
 WARSTWY DO WYBURZENIA ~28cm (8cm GRUNTU RODZIMEGO):  
 - WARSTWA WYRÓWNAWCZA/JASTRYCH - GR.~8cm  
 - HYDROIZOLACJA POZIOMA - 2x PAPA ASFALTOWA  
 - BETONOWA PŁYTA POSADZKOWA - GR. ~12cm  
 - ISTNIEJĄCA ZASYPKA WEWNĘTRZNA/GRUNT RODZIMY
- (S2)** ISTNIEJĄCE WARSTWY SUMARYCZNE ~15cm:  
 WARSTWY DO WYBURZENIA ~15cm:  
 - FARBĄ EPOKSYDOWA DO BETONU  
 - STOPNIE BETONOWE  
 - ŻELBETOWA PŁYTA BIEGÓW SCHODOWYCH + TYNK - GR. 15cm
- (S2\*)** ISTNIEJĄCE WARSTWY SUMARYCZNE ~21-38cm:  
 WARSTWY DO WYBURZENIA ~21-38cm:  
 - FARBĄ EPOKSYDOWA DO BETONU  
 - WARSTWA WYRÓWNAWCZA/JASTRYCH - GR.~5cm  
 - STROP KOLEBKOWY Z CEGLY NA BELKACH STALOWYCH ~180 RAZEM Z WYPEŁNIENIEM PACHWIM - 14-31cm  
 - TYNK CEM.-WAP - GR. ~2cm
- (D1\*)** ISTNIEJĄCE POKRYCIE DACHOWE WRAZ Z KONSTRUKCJĄ ORAZ STROPEM PODDASZA - DO WYBURZENIA  
 WARSTWY DO WYBURZENIA:  
 - 2x PAPA ASFALTOWA NA LEPKU  
 - DESKOWANIE PEŁNE GR.~2,5cm  
 - DREWNIANA KONSTRUKCJA DACHOWA  
 - SUPREMA GR.~12cm  
 - STROP KLEINA TYPU ŚREDNIEGO Z CEGLY DZIURAWKI WÓZKOWEJ (MIEJSCOWO STROP KOLEBKOWY GR.12cm) NA KSZTAŁTOWNIKACH STALOWYCH ~180, WYKOŃCZONY WARSTWĄ WYLEWKI CEMENTOWEJ - GR. RAZEM ~18cm  
 - TYNK CEM.-WAP - GR.~2cm
- (D2)** ISTNIEJĄCE POKRYCIE DACHOWE WRAZ Z KONSTRUKCJĄ ORAZ STROPEM PODDASZA - DO WYBURZENIA  
 WARSTWY DO WYBURZENIA:  
 - BLACHA TRAPEZOWA OC T-18  
 - DREWNIANA KONSTRUKCJA DACHOWA  
 - WARSTWA WYRÓWNAWCZA/JASTRYCH - GR.~2cm  
 - STROP KLEINA TYPU ŚREDNIEGO Z CEGLY DZIURAWKI WÓZKOWEJ NA KSZTAŁTOWNIKACH STALOWYCH ~180, WYKOŃCZONY WARSTWĄ WYLEWKI CEMENTOWEJ ORAZ WYPEŁNIONY POLEPĄ - GR. RAZEM ~16cm  
 - TYNK CEM.-WAP - GR. ~2cm

SCHEMAT OBIEKTU WRAZ Z OZNACZENIEM MIEJSCA PRZEKROJU



LEGENDA STAN ISTNIEJĄCY:



- UWAGA:**
- DO WYBURZENIA, SKŁADA I DEMONTAŻU PRZEZNACZA SIĘ:
    - 100% TYNKÓW WEWNĘTRZNYCH I ZEWNĘTRZNYCH (W TYM SKŁUCIE TYNKÓW ZE ŚCIAN FUNDAMENTOWYCH)
    - 100% WYKOŃCZENIA POSADZEK W OPISIE W LEGENDZIE
    - 100% ELEMENTÓW WYKOŃCZENIA ŚCIAN (PŁYTKI CERAMICZNE, BALUSTRADY STALOWE)
    - 100% STOLARKI DREWNIANEJ WEWNĘTRZNEJ I ZEWNĘTRZNEJ
    - 100% STOLARKI OKIENNEJ
    - 100% ORYGNALNA ORAZ RUR SPUSZTOWYCH
    - 100% ELEMENTÓW BIAŁEGO MONTAŻU I ARMATURY
    - 100% ELEMENTÓW INSTALACJI WEWNĘTRZNYCH W OPISIE W CZĘŚCI INSTALACyjNEJ SANITARNEJ I ELEKTRYCZNEJ (INSTALACJA ELEKTRYCZNA, WOD.-KAN. C.O.)
    - WYBURZENIA I ROZBÓRKA ELEMENTÓW ZAGOSPODAROWANIA TERENU - OPISANO NA RYSUNKACH CZĘŚCI PZT
    - 100% ISTNIEJĄCYCH DREWNIANYCH KONSTRUKCJI DACHÓW (NAD PRZYBLÓŻENIAMI ORAZ CZĘŚCIĄ GŁÓWNA BUDYNKU)
  - WYMIARY PODANO W ŚMIELE WYKOŃCZONYCH WARSTW
  - OTWORY POD PROJEKTOWANE DRZWI I OKNA POKAZANO BEZ UWZGLĘDNIENIA OTWORÓW TECHNOLOGICZNYCH POD OSADZENIE PROJEKTOWANYCH NADPROZÓW
  - OTWORY POD PROJEKTOWANE DRZWI I OKNA NALEŻY WYKOŃCZYĆ NA PODSTAWIE RYSUNKÓW RZUTÓW POSZCZEGÓLNYCH KONDYGNACJI, UWZGLĘDNIAJĄC DOCELOWE POZIOMOŚCI POSADZEK, LOKALIZACJE OTWORÓW ITP.

INWESTOR:	POWIAT WOŁOMIŃSKI UL. PRĄDZYŃSKIEGO 3, 05-200 WOŁOMIŃ		
OBIEKT:	BUDYNEK BIBLIOTEKI POWATOWEJ, UL. OGRODOWA 1A, 05-200 WOŁOMIŃ, DZIAŁKA NR EW. 44, 45/1, 45/2, 45/3, 45/4, 46, OBRĘB NR 0028, JEDNOSTKA EW. 143412.4 WOŁOMIŃ-MASTO		
TYTUŁ:	P.B. PRZEBUDOWA I ROZBUDOWA BUDYNKU POWATOWEJ BIBLIOTEKI PUBLICZNEJ, POŁOŻONEGO PRZY ULICY OGRODOWEJ 1A W WOŁOMIŃ, WRAZ Z BUDOWĄ PRZEŁĄCZY KANALIZACJI DESZCZOWEJ, KANALIZACJI SANITARNEJ, WODY ZIMNEJ, WEWNĘTRZNEJ LINII ZASILAJĄCEJ ORAZ BUDOWĄ CIĄGU PIESZO JEZDNEGO		
<b>PRZEKROJ D-D - STAN ISTNIEJĄCY, WYBURZENIA I ROZBÓRKI</b>			
	"MABUD" BIURO USŁUG DLA BUDOWNICTWA, SPÓŁKA CYWILNA DANUTA I MARIAN MAZGAJ, UL. BELIKA 53, 44-122 GLIWICE		
PROJEKTANT, SPECJALNOŚĆ: ARCHITEKTURA	MGR INŻ. ARCH. ALICJA SZARGUT-ŁOAZA	NR UPR. 19/9306/2012	11-2016
SPRACOWNIK, SPECJALNOŚĆ: ARCHITEKTURA	MGR INŻ. ARCH. JOANNA MAZGAJ-KLIANEK	NR UPR. 10/09/5006	11-2016
PROJEKTANT, SPECJALNOŚĆ: BUDOWLANO-KONSTRUKCYJNA	MGR INŻ. SEBASTIAN MAZGAJ	NR UPR. SJK/2469/P/00K/09	11-2016
SPRACOWNIK, SPECJALNOŚĆ: BUDOWLANO-KONSTRUKCYJNA	INŻ. WALDEMAR DŁUGOSZ	NR UPR. SJK/2641/P/00K/09	11-2016
WSPÓŁPRACOWNIK, SPECJALNOŚĆ: ARCHITEKTURA	MGR INŻ. ARCH. DAWID WACHOWICZ	NR UPR. ---	11-2016
WSPÓŁPRACOWNIK, SPECJALNOŚĆ: ARCHITEKTURA	MGR INŻ. ARCH. PAWEŁ GOJNY	NR UPR. ---	11-2016
WSPÓŁPRACOWNIK, SPECJALNOŚĆ: BUDOWLANO-KONSTRUKCYJNA	MGR INŻ. JACEK JAMRÓZ	NR UPR. ---	11-2016
SKALA RYSUNKU:	1:50	NR PROJEKTU:	201609/PB
		NR RYSUNKU:	PB/16