

LEGENDA:

- ISTNIEJĄCE ŚCIANY Z CEGŁY PEŁNEJ (PO SKOJU PIERWOTNYCH TYNKÓW, ODTWORZENIE POWŁOK TYNKARSKICH CEM.-WAP. IV KAT.)
  - PROJEKTOWANE ŚCIANY Z PUSTAKÓW PORZYTYCHOWYCH GR. 25 cm
  - PROJEKTOWANE ŚCIANY I ZAMURÓWKI Z CEGŁY PEŁNEJ + OBRUSTRONY TYNK CEM.-WAP. IV KAT.
  - PROJEKTOWANE ŚCIANY BLOCZKÓW BETONOWYCH
  - FRAGMENT ELEWACJI ODEPLENIE WĘLNA MINERALNA
  - OBUD.-OGR F=1,20m<sup>2</sup>
  - LR LUSTRO RUCHOME WG ZESTAWIENIA W PROJ. WYKONAWCZYM
  - TR-1 TABLICA ELEKTRYCZNA WG CZĘŚCI: INSTALACJE ELEKTRYCZNE - PIW-E
  - RL-1 ROLETY OKIENNE - WG ZESTAWIENIA ROLET W PROJ. WYKONAWCZYM
  - TD TABLICZKA INFORMACYJNA MOCOWANA PRZY DRZWIACH DO POMIESZCZENIA
  - PD PIKTOGRAMY UMIESZCZONE NA DRZWIACH TOALET I WEZŁÓW SANITARNYCH
  - POWIERZCHNIA UŻYTKOWA - POWIERZCHNIA PODSIADKI
  - NAMIEWNIKI OKIENNE OSŁONIENIE NP. ARECO AMO O WYDAJNOŚCI MIN. 30m<sup>3</sup>/h
  - NAMIEWNIKI ŚCIĄNE OSŁONIENIE, O WYDAJNOŚCI MIN. 60m<sup>3</sup>/h - 2szt. - OS NAMIETNIKI NA WYS. h=min 2,0m NAD POSADZKĄ (NNE WYSTĘPUJĄCE WYSOKOŚCI OPISANO NA RYS. ELEWACJA)
  - WYCIERACZKI WNIEMRZNE 750x500x10 - RAMA - KĄTOWNIK ALUMINIOWY, PROFIL NOŚNY ALUMINIOWY, WYPEŁNIENIE - RYSY W KOLORZE SZARYM WYCIERACZKA OSADZONA W POSADZCE NP. ACC VARIO
  - WYCIERACZKI ZEWNĘTRZNE 750x500x20 - PODSTAWA - PŁYTA POLIMERBETONOWA Z ZEBRAMI WZMACNIAJĄCYMI I ZINTYGROWANA KRAWĘDZIA ZE STALI OCYNKOWANEJ - PRZEKRYCIE - RUSZT ZE STALI OCYNKOWANEJ, OCZKA 9/13mm NP. ACC VARIO
  - MENTYLATOR KANAŁOWY OSADZONY W SUFICIE / SUFICIE PODWIESZONYM
  - PROFILE MASKUJĄCE DO DYLATAJI KONSTRUKCYJNYCH WG ZESTAWIENIA W PROJ. WYKONAWCZYM
  - SCIANA ODDZIelenIA POZAROWEGO
  - GRANICA WŁASNOŚCI DZIAŁKI NR 45/2
- UWAGA:**  
 1. WYCIERACZKI ZEWNĘTRZNE 750x500x20 - PODSTAWA - PŁYTA POLIMERBETONOWA Z ZEBRAMI WZMACNIAJĄCYMI I ZINTYGROWANA KRAWĘDZIA ZE STALI OCYNKOWANEJ - PRZEKRYCIE - RUSZT ZE STALI OCYNKOWANEJ, OCZKA 9/13mm NP. ACC VARIO  
 2. NA POSADZKACH WYKOŃCZONYCH PŁYTKAMI GRES STOSOWAĆ LISTWY DYLATAcyjne PRZECIENKURCZONE (POMIĘDZY PŁYTKAMI ZAMIAST FIUG).  
 3. SUFITY PODWIESZONE WRAZ ZE SPECYFIKACJĄ I WYSOKOŚCIĄ ZAMIESZCZA ZAMONTOWAĆ NA OGRÓDZENIU 1A W WOKALNIE WRAZ Z BUDOWĄ PRZELĄCZAJĄ CIESZCZOWĄ, KANALIZACJĄ SANITARNĄ, WODY ZIEMNEJ, WEWNĘTRZNEJ LINII ZASILAJĄCEJ ORAZ BUDOWĄ OGRU SIECZOWĄ  
 4. MISKIE WC W TOALECIE DLA OSOBY NIEPEŁNOSPRAWNEJ MONTOWAĆ NA WYS. 45-50cm. DESKA WC MONTOWANA NA WYS. H=120cm. OD STRONY ŚCIANY MONTOWAĆ PORĘCZ ŁUKOWĄ STAŁĄ, OD STRONY POMIESZCZENIA MONTOWAĆ PORĘCZ ŁUKOWĄ UCHYLENĄ, WYSOKOŚĆ MONTAŻU PORĘCZY PRZY TOALECIE H=85cm. LINY WALKA W TOALECIE NIEPEŁNOSPRAWNEGO MONTOWANA NA WYS. 80cm PORĘCZE UMIAWIAĆ MONTOWANE NA WYS. 85cm.

- P0** WARSTWY PROJEKTOWANE ~28cm  
- PŁYTKI GRES REKTYFIKOWANE NA KLEJU - GR. ~1,5cm  
- JASTRYCH CEMENTOWY GR. 5,5 cm
- P1** WARSTWY PROJEKTOWANE ~28cm  
- PŁYTKI FORMALITNE GRANITOWE GR.3cm + COKÓŁ H=10cm  
- JASTRYCH CEMENTOWY GR. 4 cm  
- FOLIA BUDOWLANA PE (GR. MIN. 0,3mm)  
- ODEPLENIE PŁYTAMI POLIURETANU XPS 200 GR. 6cm  
- FOLIA BUDOWLANA 2xFE (GR. MIN. 0,3mm)  
- PŁYTA KONSTRUKCYJNA BETONOWA C 16/20, ZEBRONA SIATKĄ Ø6x150x150 GR. 15 cm  
- FOLIA BUDOWLANA 1xFE (GR. MIN. 0,3mm)  
- GRUNT RODZIMY
- P2** WARSTWY PROJEKTOWANE ~28cm  
- PŁYTKI GRES REKTYFIKOWANE NA KLEJU - GR. ~1,5cm  
- JASTRYCH CEMENTOWY GR. 5,5 cm  
- JASTRYCH CEMENTOWY GR. 5,5 cm  
- JASTRYCH CEMENTOWY GR. 5,5 cm  
- FOLIA BUDOWLANA PE (GR. MIN. 0,3mm)  
- ODEPLENIE PŁYTAMI POLIURETANU XPS 200 GR. 6cm  
- FOLIA BUDOWLANA 2xFE (GR. MIN. 0,3mm)  
- PŁYTA KONSTRUKCYJNA BETONOWA C 16/20, ZEBRONA SIATKĄ Ø6x150x150 GR. 15 cm  
- FOLIA BUDOWLANA 1xFE (GR. MIN. 0,3mm)  
- GRUNT RODZIMY
- P3** WARSTWY PROJEKTOWANE ~28cm  
- WYKŁADZINA PCV - GR. ~0,5cm  
- SAMOPODSIADKA, SZLIFOWANA MASA SZPACHLOWA NA ZAGRUNTOWANYM PODŁOŻU - GR. 1cm  
- JASTRYCH CEMENTOWY GR. 5,5 cm  
- FOLIA BUDOWLANA PE (GR. MIN. 0,3mm)  
- ODEPLENIE PŁYTAMI POLIURETANU XPS 200 GR. 6cm  
- FOLIA BUDOWLANA 2xFE (GR. MIN. 0,3mm)  
- PŁYTA KONSTRUKCYJNA BETONOWA C 16/20, ZEBRONA SIATKĄ Ø6x150x150 GR. 15 cm  
- FOLIA BUDOWLANA 1xFE (GR. MIN. 0,3mm)  
- GRUNT RODZIMY
- P4** WARSTWY PROJEKTOWANE ~29cm  
- WARSTWA WYKOŃCZENIOWA - BEZBARWNA, DWUKOMPONENTOWA, TRANSPARENTNA ZYMCA EPOKSYDOWA  
- WARSTWA ZASADNICZA PIGMENTOWANA, BEZPOŚWISZCZALNOVA, BEZWONNA ZYMCA EPOKSYDOWA  
- WARSTWA GRUNTUJĄCA - UNIWERSALNA BEZBARWNA ZYMCA EPOKSYDOWA  
- PŁYTA BETONOWA C20/25 ZEBRONA WŁÓKNAMI STALOWYMI W IŁOŚCI 20kg/m<sup>3</sup> BETONU GR. 6cm  
- CEMENTOWO-POLIMEROWA WARSTWA SZCZEPNA MOSTKUJĄCA NAPRĘŻONA POMIĘDZY PŁYTĄ PODSIADKI A PODŁOŻEM  
- PŁYTA BETONOWA C20/25 ZEBRONA WŁÓKNAMI STALOWYMI W IŁOŚCI 20kg/m<sup>3</sup> BETONU GR. 14cm  
- FOLIA BUDOWLANA PE (GR. MIN. 0,3mm)  
- ODEPLENIE PŁYTAMI POLIURETANU XPS 300 GR. 4cm  
- FOLIA BUDOWLANA 2xFE (GR. MIN. 0,3mm)  
- PŁYTA KONSTRUKCYJNA BETONOWA C 16/20 GR. 5cm  
- FOLIA BUDOWLANA 1xFE (GR. MIN. 0,3mm)  
- GRUNT RODZIMY
- S1** WARSTWY PROJEKTOWANE ~25,5cm  
- PŁYTKI FORMALITNE GRANITOWE GR.3cm + COKÓŁ H=10cm  
- JASTRYCH CEMENTOWY GR. 2cm  
- ŻELBETOWA PŁYTA BESOVA/SPOCZNIKOWA C20/25, ZEBRONA WG RYS. W PROJ. WYKONAWCZYM GR. 12cm  
- TYNK CEM.-WAP. III KAT. GR. 1,5cm

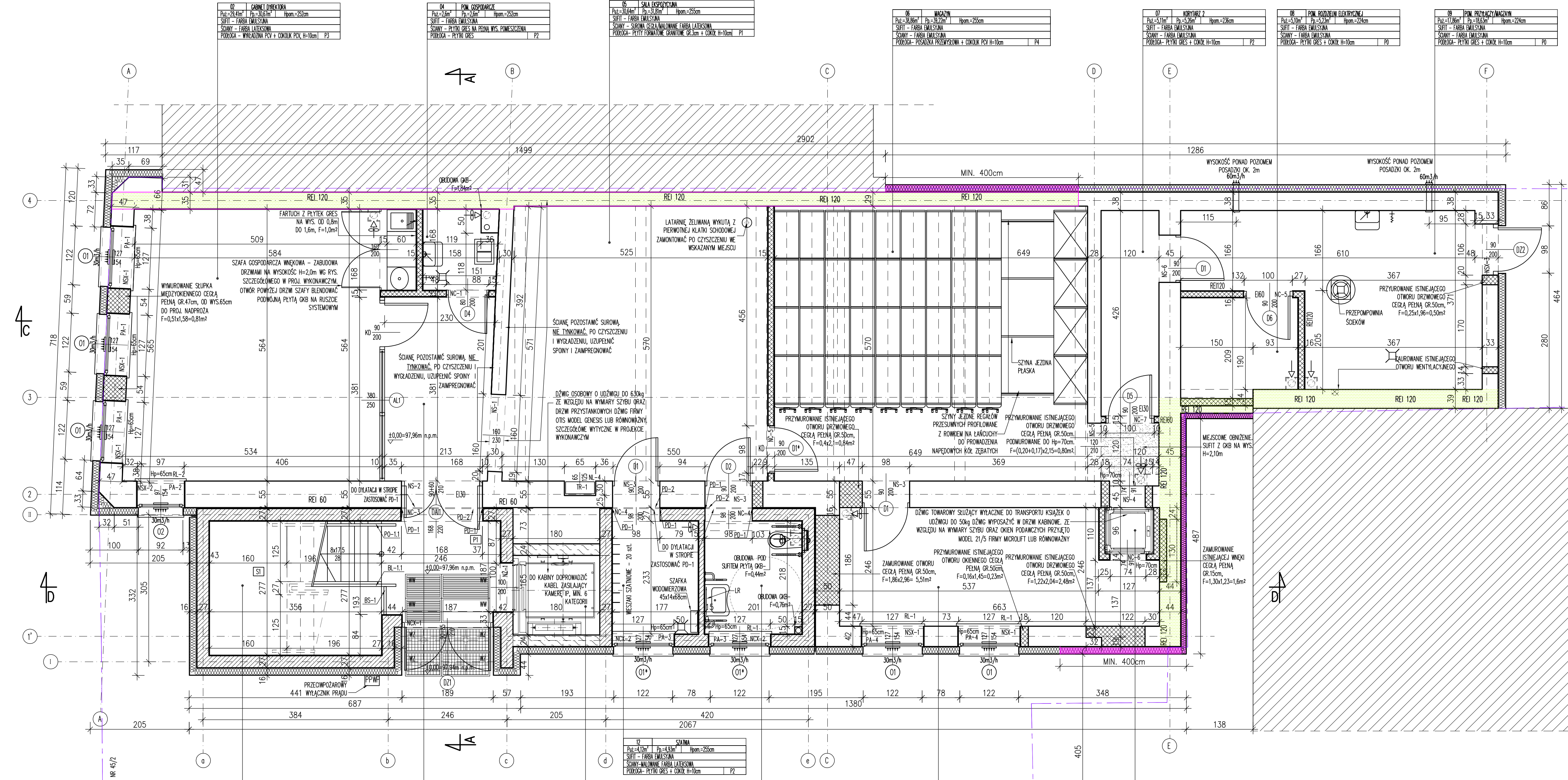
- UWAGA:**  
 1. WYCIERACZKI ZEWNĘTRZNE 750x500x20 - PODSTAWA - PŁYTA POLIMERBETONOWA Z ZEBRAMI WZMACNIAJĄCYMI I ZINTYGROWANA KRAWĘDZIA ZE STALI OCYNKOWANEJ - PRZEKRYCIE - RUSZT ZE STALI OCYNKOWANEJ, OCZKA 9/13mm NP. ACC VARIO  
 2. NA POSADZKACH WYKOŃCZONYCH PŁYTKAMI GRES STOSOWAĆ LISTWY DYLATAcyjne PRZECIENKURCZONE (POMIĘDZY PŁYTKAMI ZAMIAST FIUG).  
 3. SUFITY PODWIESZONE WRAZ ZE SPECYFIKACJĄ I WYSOKOŚCIĄ ZAMIESZCZA ZAMONTOWAĆ NA OGRÓDZENIU 1A W WOKALNIE WRAZ Z BUDOWĄ PRZELĄCZAJĄ CIESZCZOWĄ, KANALIZACJĄ SANITARNĄ, WODY ZIEMNEJ, WEWNĘTRZNEJ LINII ZASILAJĄCEJ ORAZ BUDOWĄ OGRU SIECZOWĄ  
 4. MISKIE WC W TOALECIE DLA OSOBY NIEPEŁNOSPRAWNEJ MONTOWAĆ NA WYS. 45-50cm. DESKA WC MONTOWANA NA WYS. H=120cm. OD STRONY ŚCIANY MONTOWAĆ PORĘCZ ŁUKOWĄ STAŁĄ, OD STRONY POMIESZCZENIA MONTOWAĆ PORĘCZ ŁUKOWĄ UCHYLENĄ, WYSOKOŚĆ MONTAŻU PORĘCZY PRZY TOALECIE H=85cm. LINY WALKA W TOALECIE NIEPEŁNOSPRAWNEGO MONTOWANA NA WYS. 80cm PORĘCZE UMIAWIAĆ MONTOWANE NA WYS. 85cm.

INWESTOR: POWIAT WOŁOMIŃSKI UL. PRĄDZYŃSKIEGO 3, 05-200 WOŁOMIŃ  
 OBIEKT: BUDYNEK BIBLIOTEKI POWATOWEJ, UL. OGRÓDOWA 1A, 05-200 WOŁOMIŃ, DZIAŁKA NR EW. 44/1, 45/2, 45/3, 45/4, 46, OBRĘB NR 0028, JEDNOSTKA EW. 143412.4 WOŁOMIŃ-MIASTO  
 TYTUŁ: P.B. "PRZEBUDOWA I ROZBUDOWA BUDYNKU POWATOWEJ BIBLIOTEKI PUBLICZNEJ, POŁOŻONEGO PRZY ULICY OGRÓDOWEJ 1A W WOKALNIE WRAZ Z BUDOWĄ PRZELĄCZAJĄ CIESZCZOWĄ, KANALIZACJĄ SANITARNĄ, WODY ZIEMNEJ, WEWNĘTRZNEJ LINII ZASILAJĄCEJ ORAZ BUDOWĄ OGRU SIECZOWĄ"

**RZUT PARTERU - STAN PROJEKTOWANY**

PROJEKTANT SPECJALNOŚĆ: ARCHITEKTURA	MGR INŻ. ARCH. ALICJA SZARGAJ-ŁOZA	NR UPR. 19/05/00/2012	11-2016
SPRACOWNIK SPECJALNOŚĆ: ARCHITEKTURA	MGR INŻ. ARCH. JOANNA MAZGAJ-KLIANIEK	NR UPR. 10/09/50/06	11-2016
PROJEKTANT SPECJALNOŚĆ: BUDOWLANO-KONSTRUKCYJNA	MGR INŻ. SEBASTIAN MAZGAJ	NR UPR. SK/260/PW/09	11-2016
SPRACOWNIK SPECJALNOŚĆ: BUDOWLANO-KONSTRUKCYJNA	INŻ. WALDEMAR DEJGOSZ	NR UPR. SK/284/PW/09	11-2016
WSPÓRPCA SPECJALNOŚĆ: ARCHITEKTURA	MGR INŻ. ARCH. DAWID WACHOWICZ	NR UPR. ---	11-2016
WSPÓRPCA SPECJALNOŚĆ: ARCHITEKTURA	MGR INŻ. ARCH. PAWEŁ GOJNY	NR UPR. ---	11-2016
WSPÓRPCA SPECJALNOŚĆ: BUDOWLANO-KONSTRUKCYJNA	MGR INŻ. JACEK JAMRÓZ	NR UPR. ---	11-2016

SKALA RYSUNKU: 1:50  
 NR PROJEKTU: 201609/PB  
 NR RYSUNKU: PB/03



<b>02</b> GABINET DOKTORA Pł=24,6m <sup>2</sup> Pp=3,0m <sup>2</sup> Hpom=2,50m SUFIT - FARBIA EMALSIANA ŚCIANY - FARBIA EMALSIANA PODŁOGA - WYKŁADZINA PCV + COKÓŁ PCV H=10cm P3	<b>04</b> POM. GOSPODARCY Pł=2,0m <sup>2</sup> Pp=2,0m <sup>2</sup> Hpom=2,50m SUFIT - FARBIA EMALSIANA ŚCIANY - PŁYTKI GRES NA PEŁNY WYS. POMIESZCZENIA PODŁOGA - PŁYTKI GRES	<b>05</b> SALA SZKOLENIOWA Pł=3,0m <sup>2</sup> Pp=3,0m <sup>2</sup> Hpom=2,50m SUFIT - FARBIA EMALSIANA ŚCIANY - SZYBKA SZYBKA WŁÓKNA FARBIA LAKSOWA PODŁOGA - PŁYTKI FORMALITNE GRANITOWE GR.3cm + COKÓŁ H=10cm P1	<b>06</b> WŁAZNA Pł=3,8m <sup>2</sup> Pp=3,8m <sup>2</sup> Hpom=2,50m SUFIT - FARBIA EMALSIANA ŚCIANY - FARBIA EMALSIANA PODŁOGA - POSADZKA PRZEKURCZONA + COKÓŁ PCV H=10cm H	<b>07</b> WOKALNIA 2 Pł=5,1m <sup>2</sup> Pp=5,1m <sup>2</sup> Hpom=2,50m SUFIT - FARBIA EMALSIANA ŚCIANY - FARBIA EMALSIANA PODŁOGA - PŁYTKI GRES + COKÓŁ H=10cm P2	<b>08</b> POM. BUDOWLANO ELEKTRYCZNY Pł=3,1m <sup>2</sup> Pp=3,1m <sup>2</sup> Hpom=2,40m SUFIT - FARBIA EMALSIANA ŚCIANY - FARBIA EMALSIANA PODŁOGA - PŁYTKI GRES + COKÓŁ H=10cm P0	<b>09</b> POM. PRZEKŁADNIOWY Pł=17,8m <sup>2</sup> Pp=16,8m <sup>2</sup> Hpom=2,40m SUFIT - FARBIA EMALSIANA ŚCIANY - FARBIA EMALSIANA PODŁOGA - PŁYTKI GRES + COKÓŁ H=10cm P0
<b>01</b> WŁAZNA SZKOLENIOWA Pł=8,4m <sup>2</sup> Pp=8,4m <sup>2</sup> Hpom=2,50m, 9,5cm SUFIT - FARBIA EMALSIANA ŚCIANY - FARBIA EMALSIANA PODŁOGA - PŁYTKI FORMALITNE GRANITOWE GR.3cm + COKÓŁ H=10cm P1/S1	<b>03</b> WOKALNIA 1 Pł=4,4m <sup>2</sup> Pp=4,4m <sup>2</sup> Hpom=2,50m SUFIT - FARBIA EMALSIANA ŚCIANY - SZYBKA SZYBKA WŁÓKNA FARBIA LAKSOWA PODŁOGA - PŁYTKI FORMALITNE GRANITOWE GR.3cm + COKÓŁ H=10cm P1	<b>011</b> SZYBKA WŁAZNA OSŁONIENIE Pł=3,0m <sup>2</sup> Pp=3,0m <sup>2</sup> Hpom=10,00m SUFIT - FARBIA EMALSIANA ŚCIANY - MALOWANE FARBIA LAKSOWA PODŁOGA - POSADZKA BETONOWA	<b>012</b> SZYBKA WŁAZNA OSŁONIENIE Pł=4,6m <sup>2</sup> Pp=4,6m <sup>2</sup> Hpom=10,00m SUFIT - FARBIA EMALSIANA ŚCIANY - MALOWANE FARBIA LAKSOWA PODŁOGA - POSADZKA BETONOWA	<b>013</b> SZYBKA WŁAZNA OSŁONIENIE Pł=4,6m <sup>2</sup> Pp=4,6m <sup>2</sup> Hpom=10,00m SUFIT - FARBIA EMALSIANA ŚCIANY - MALOWANE FARBIA LAKSOWA PODŁOGA - POSADZKA BETONOWA	<b>014</b> SZYBKA WŁAZNA OSŁONIENIE Pł=4,6m <sup>2</sup> Pp=4,6m <sup>2</sup> Hpom=10,00m SUFIT - FARBIA EMALSIANA ŚCIANY - MALOWANE FARBIA LAKSOWA PODŁOGA - POSADZKA BETONOWA	<b>015</b> SZYBKA WŁAZNA OSŁONIENIE Pł=4,6m <sup>2</sup> Pp=4,6m <sup>2</sup> Hpom=10,00m SUFIT - FARBIA EMALSIANA ŚCIANY - MALOWANE FARBIA LAKSOWA PODŁOGA - POSADZKA BETONOWA

- TYPY NADPROŻY:**  
 NC - NADPROŻA PREFABRYKOWANE CERAMICZNO-ZELBETOWE  
 NS - NADPROŻA STALOWE