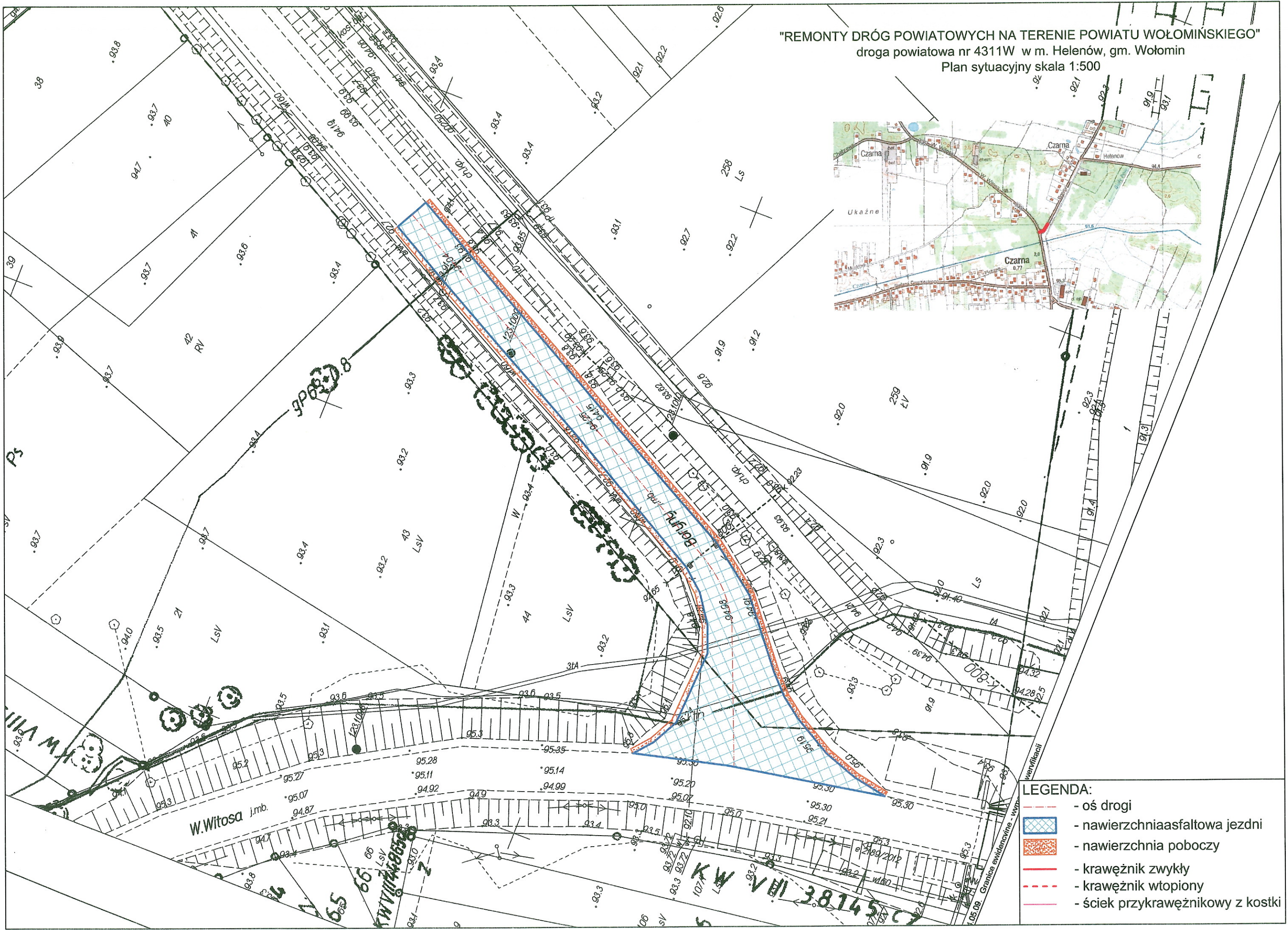
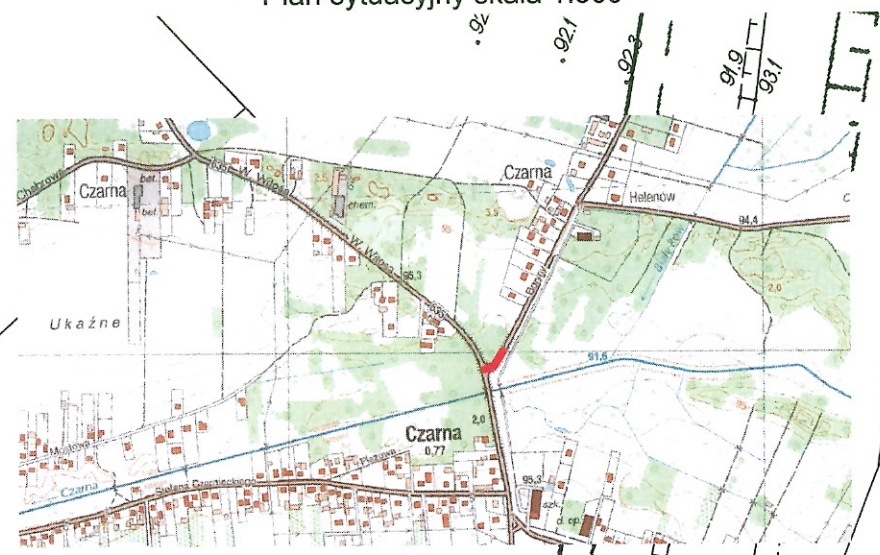


"REMONTY DRÓG POWIATOWYCH NA TERENIE POWIATU WOŁOMIŃSKIEGO"  
 droga powiatowa nr 4311W w m. Helenów, gm. Wołomin  
 Plan sytuacyjny skala 1:500



- LEGENDA:**
- oś drogi
  - nawierzchniaasfaltowa jezdni
  - nawierzchnia poboczy
  - krawężnik zwykły
  - krawężnik wtopiony
  - ściek przykrawężnikowy z kostki