

OPIS DO PRZETARGU - CHRZĘSNE

1. PODEST KAMIENNY PRZY WEJŚCIU GŁÓWNYM DO PAŁACU

Podest zewnętrzny przy wejściu głównym z płyt grubości 4 cm (kształt płyt wg załączonego rys.), płyty na krawędziach z trzech stron podestu wykończone zaokrągleniem z podcięciem (kapinos) powierzchnia $6 \times 2 = 12 \text{ m}^2$ rzutu oraz pionowe elementy wykończenia o wysokości 20 cm (grubość płyt 2-4 cm i oczywiście długości $2 + 6 + 2 = 10 \text{ mb}$)

2. ODPŁYWY KAMIENNE Z RUR SPUSTOWYCH PAŁACU

Odpływy kamienne wody opadowej od rur spustowych na działkę 6 szt i długości 3 mb każdy. Szerokość 30 cm ($5 + 20 + 5$) cm grubość min 15 cm



Podest przed wejściem głównym do pałacu



Podest przed wejściem do baszty północnej



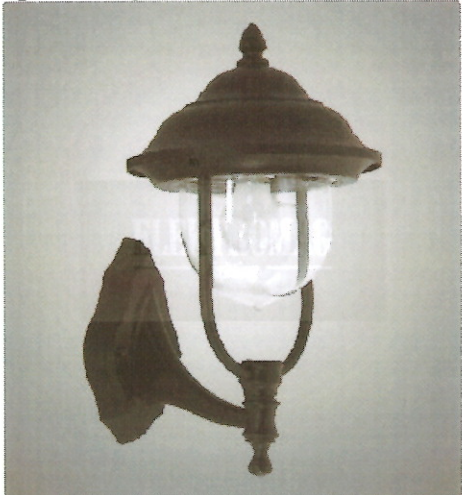

Podest przed wejściem do baszty południowej



Obecny stan zagospodarowania terenu wokół budynku pałacu – rynny

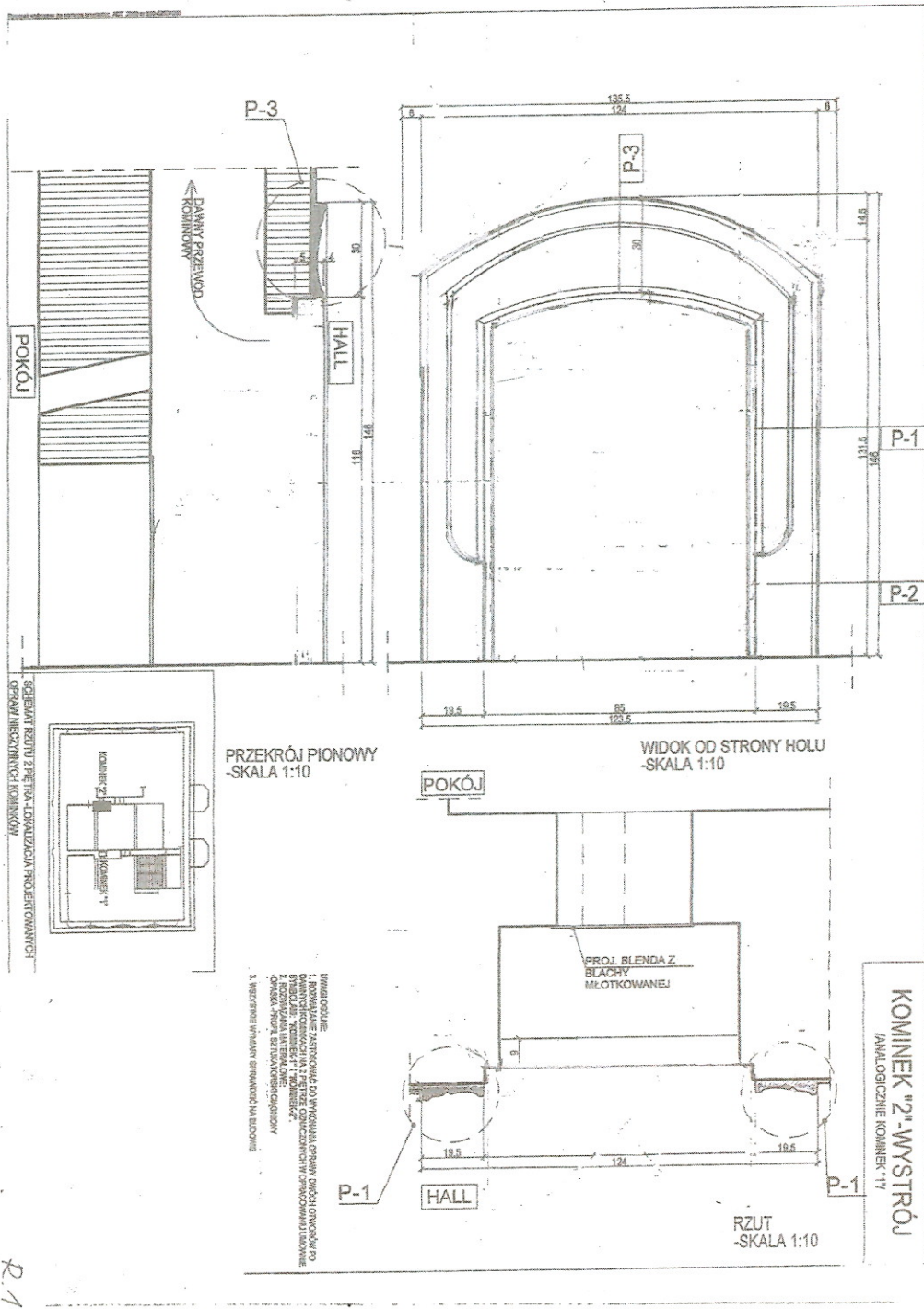


Obecny stan zagospodarowania terenu wokół budynku administracyjnego – rynnny

<p>Zdjęcie do pkt 1.</p>	<p>Oświetlenie zewnętrzne pałacu – lampy naścienne na basztach - oprawa wg wzoru lub równoważna</p> 	<p>3 szt</p>		
<p>Zdjęcie do pkt 2.</p>	<p>Oświetlenie zewnętrzne pałacu – lampy naścienne- na ścianie frontowej pod płytą balkonową - oprawa wg wzoru lub równoważna</p> 	<p>1 szt</p>		

SZTUKATORSKA OPRAWA KOMINKA NA PODDASZU – 2 SZT
 DOT. ZADANIE IV, CZ. A-6, POZ. 1

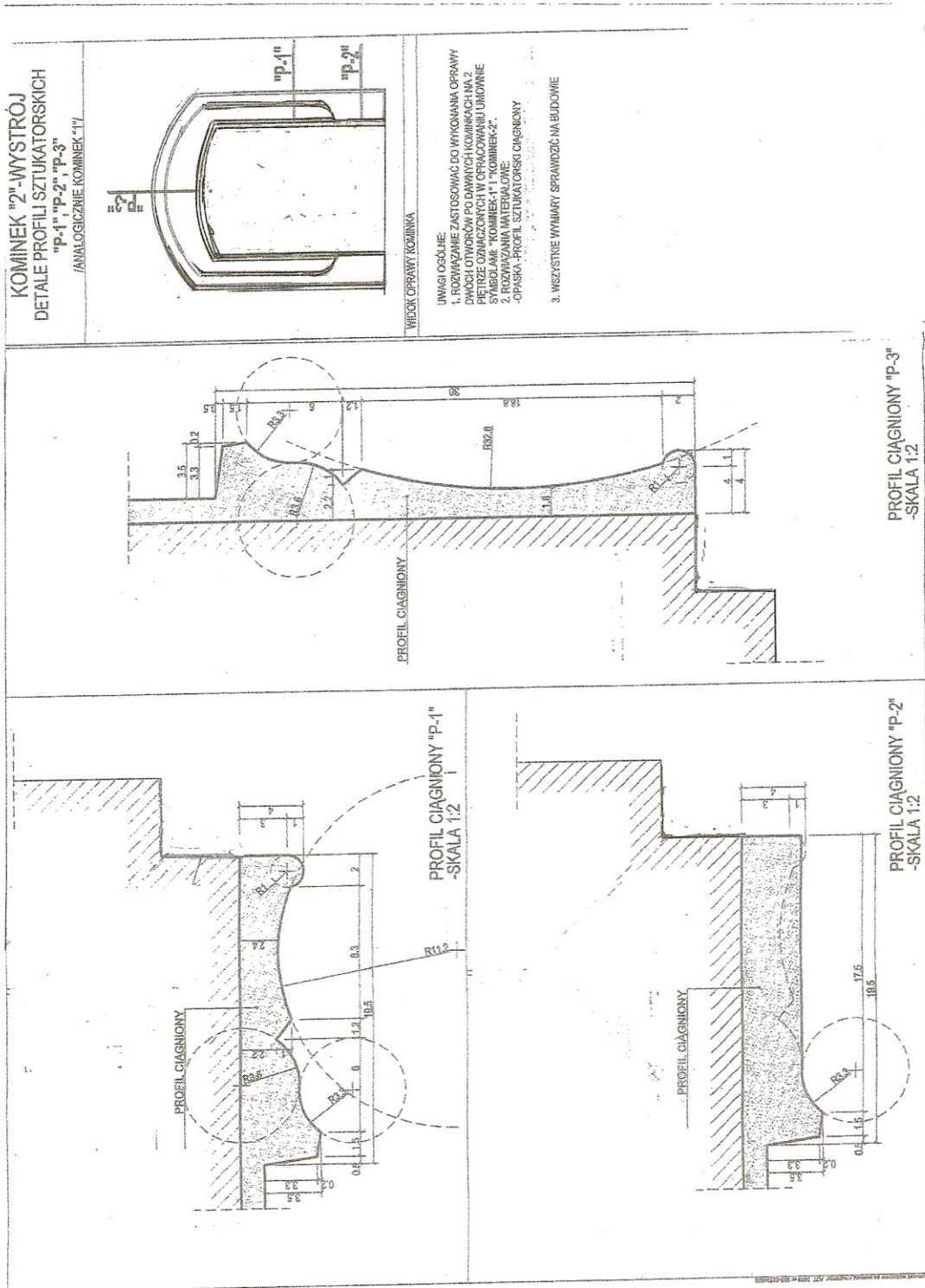
Kominek lewy wymiary otworu: szer.78/88, wys.od podłogi 102/108cm, wys. wewnętrzna 95cm



RYS.1

SZTUKATORSKA OPRAWA KOMINKA NA PODDASZU – 2 SZT
 DOT. ZADANIE IV, CZ. A-6, POZ. 1

Kominek lewy wymiary otworu: szer.75/85, wys.od podłogi 113, wys. wewnętrzna 107 cm



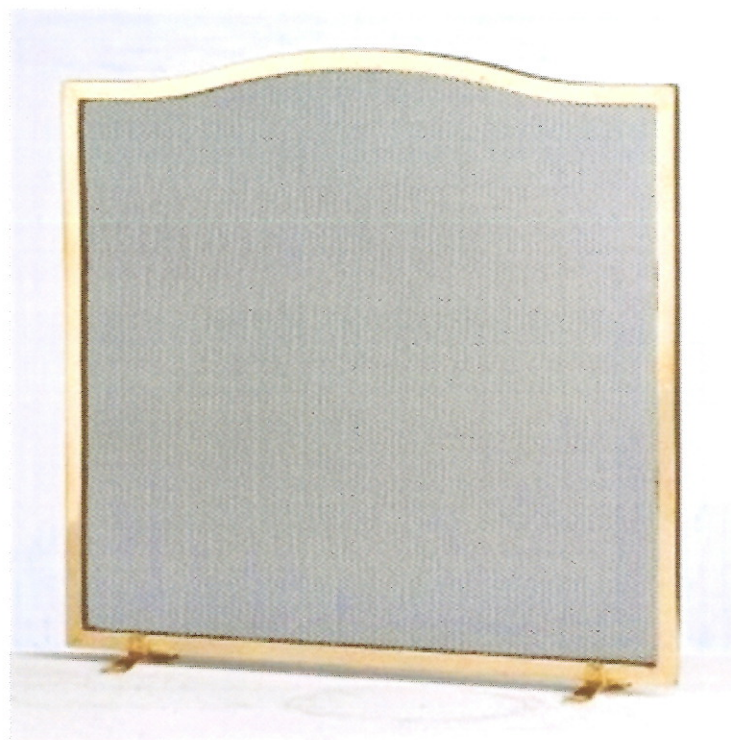
R.2

Oprawy wykonać z zaprawy sztukatorskiej gipsowej ciągnionej. Pomalować na biało. Wykończyć wnętrze kominków – wysłony tylnych otworów – z blachy stalowej wym ok.40x50 cm, wykończyć podłogi ceglane palenisk – uzupełnienie spoin i powierzchni cegły.

Do kominków wstawić wolnostojące parawany mosiężne wg wzoru historycznego istniejącego na piętrze fot. 1 lub nowoczesne z zakupu fot.2



Fotografia nr 1



Fotografia nr 2

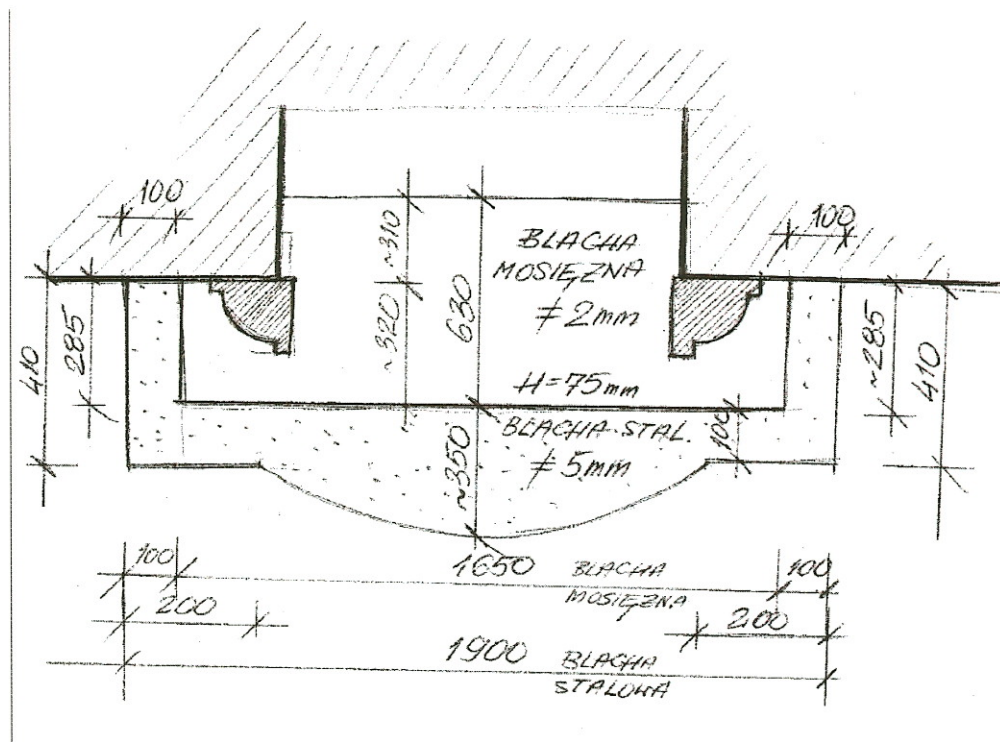
WYKOŃCZENIE PARKIETU I KRAWĘDZI CEGŁY PRZY KOMINKACH NA PIĘTRZE
BLACHA MOSIĘŻNA i BALCHA STALOWA – 2 KPL
DOT. ZADANIE IV, CZ. A-6, POZ. 2



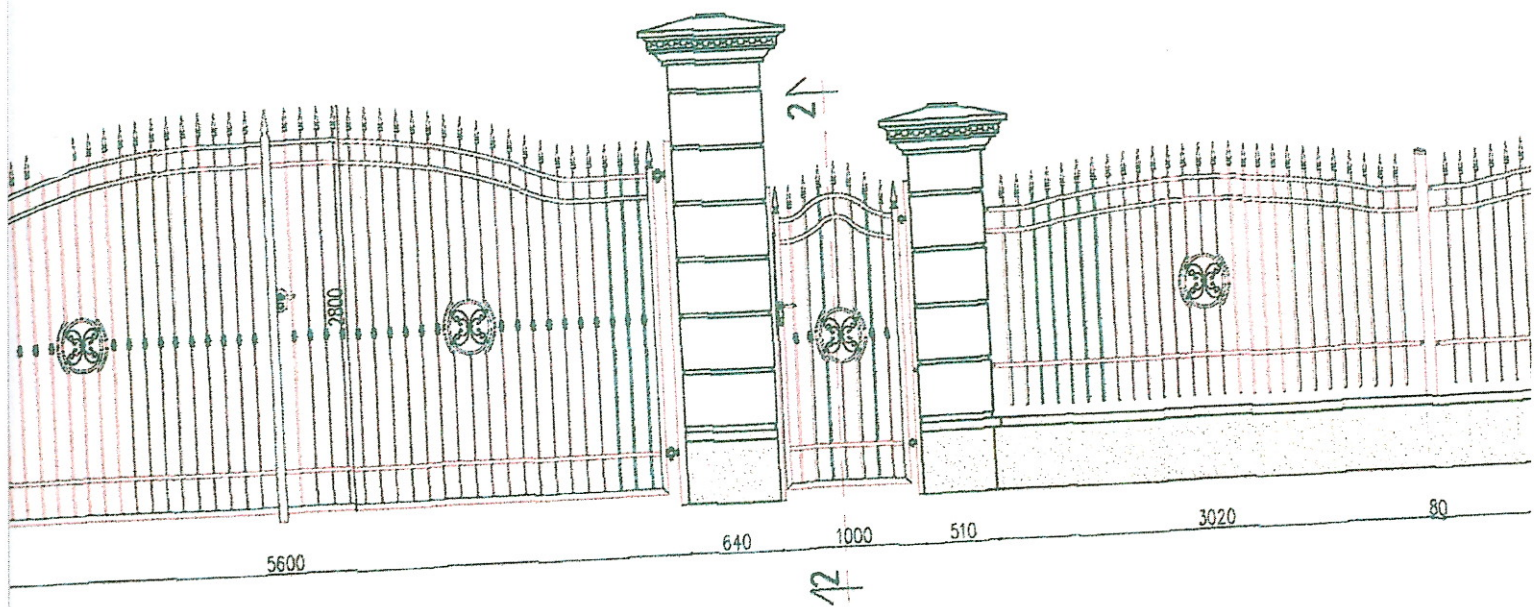
Kominek w Sali różowej- stan obecny



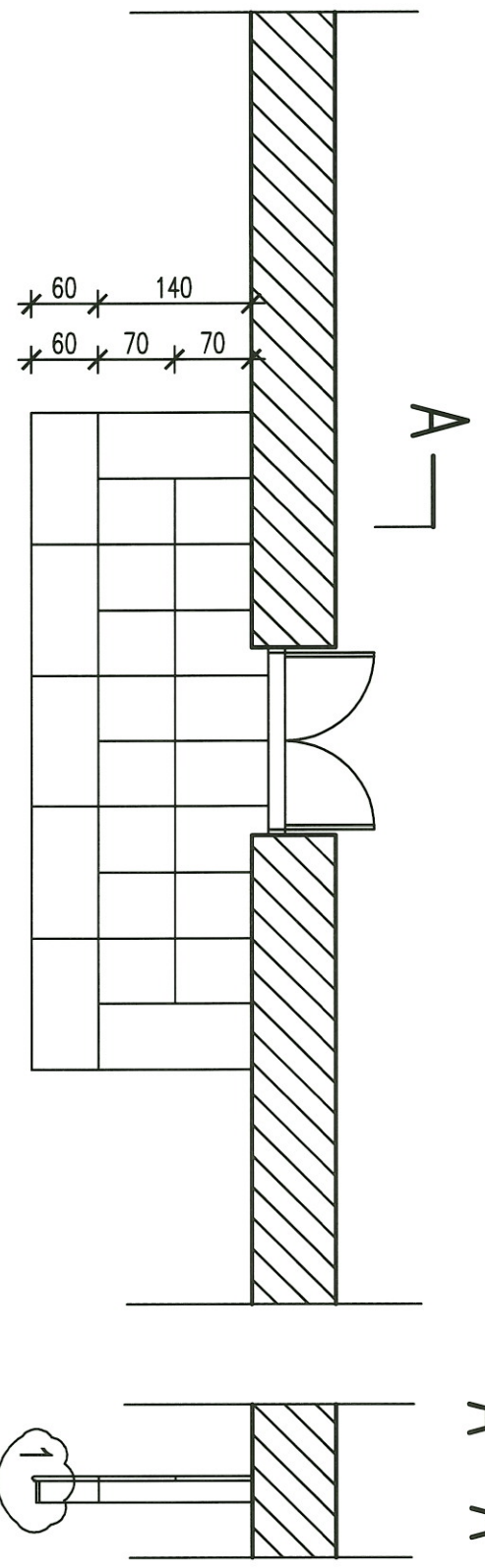
Obudowanie ceglanego stopnia kominka Sali Różowej i Niebieskiej polerowaną blachą mosiężną 1,5 – 2 mm zagiętą maszynowo – równo , z wyciętym precyzyjnie profilem nogi kamiennej obudowy kominka, z wstawką uzupełniającą (brak możliwości montażu blachy bez podziału profilu).



Blacha leżąca przed kominkiem na parkiecie - gr. 5 mm z fazowaną krawędzią, kształt jak na fotografii –blacha stalowa malowana na czarno proszkowo lub mosiężna , blacha mosiężna sposób wykończenia powierzchni do ustalenia



projektowane ogrodzenie od ul. Zamkowej



A

DETAIL 1

